

侯活街景項目開放日 | 11月16,2024 | 夜晚10啲-1啲

演講將於上午10：30左右開始



介绍

SAN FRANCISCO MUNICIPAL TRANSPORTATION AGENCY

- ALAN UY – PROJECT MANAGER
- ASHLEY HONG – TRANSPORTATION PLANNER
- SHAYDA HAGHGOO – TRANSPORTATION PLANNER
- BOBBY LEE – PUBLIC RELATIONS OFFICER

SAN FRANCISCO PUBLIC WORKS

- CAROL HUANG – PROJECT MANAGER
- RUBY YU – ASSISTANT PROJECT MANAGER
- KATY TAYLOR – LANDSCAPE ARCHITECT

CIVIC EDGE CONSULTING – Cassis Schafer, Abraham Vallin, Cristina Ancheta, Steve Zhou

朕關於呢個開放日

我们在本次开放日期间设计了特定网站，以在演示后解决您的问题/意见。

今日開放日嘅目的係：

- 提供項目更新
- 分享與利益相關者拍檔開發嘅最新設計
- 討論項目時間表同即將到來的里程碑桎梏

迨議程

会后调查/反馈 - 2 分钟

项目概述和项目状态 - 3 分钟

项目时间表 - 5 分钟

设计展示 - 5 分钟

徜徉開放日反饋

工作人員隨時為您提供幫助！

在演示結束時，請繼續向董事會索取更多談話。如果你有具體問題，請搵到最相關嘅板塊

開放日調查

- 并評論/問題可以透過會後調查提交 直到**2024年11月22日**
- 并調查結果摘要將在項目網站上提供 並將發送畀LIST SERVE訂閱者

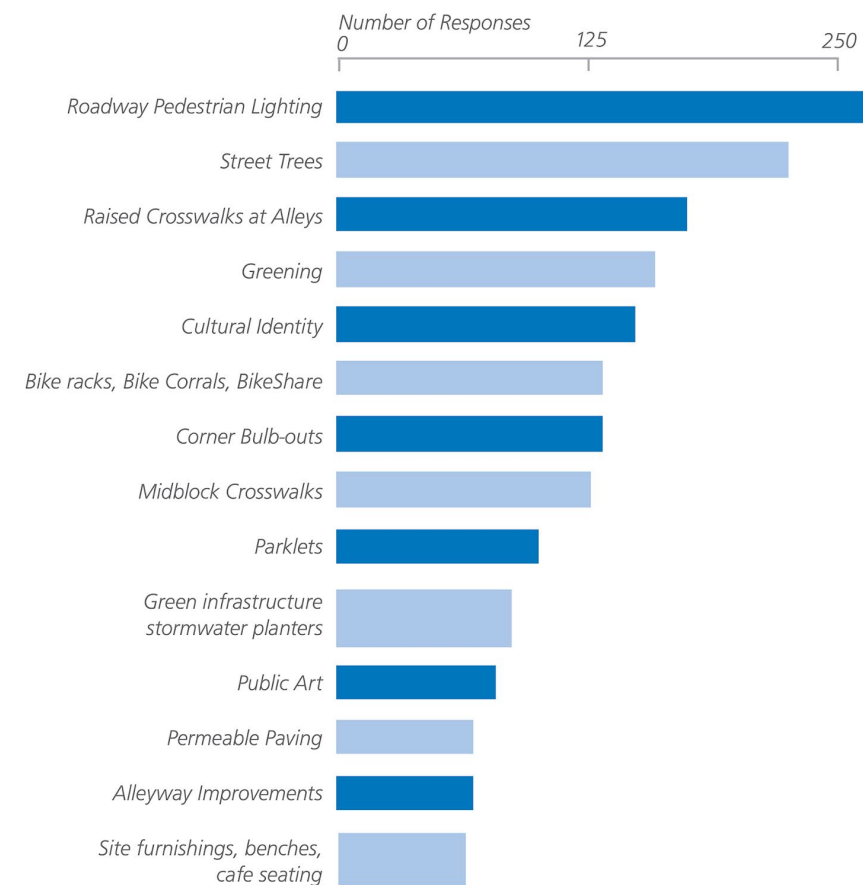
糸項目改進

侯活街4TH同11TH STREETS:

- 交通信號升級
- 燈泡輸出
- 小巷嘅高架人行橫道
- 獨特嘅文化標誌
- 景觀美化改進（補充/填充植樹）
- 全新升級嘅路燈
- 道路基礎修復和重鋪
- 公用事業和排水改善
- 雙向單車徑

徜徉以前外展嘅反饋

道路行人照明、行道樹、小巷入面嘅高架人行橫道係 社區增強的優先事項



徜徉項目狀態

- 徜徉目前@ 95%設計
- 朕預計2025年年中左右完成設計
- 項目組一直喺協調以下各方 設計開發嘅主要利益相關者:
 - ❖ 皮革與LGBTQ文化區
 - ❖ PILIPINAS文化遺產區
 - ❖ 市場以南社區行動網絡 (SOMCAN)
 - ❖ 芳草地社區福利區
 - ❖ SOMA WEST社區福利區
 - ❖ 舊金山公園聯盟 SF PARK ALLIANCE

糸項目時間表

我哋喺呢度徜徉



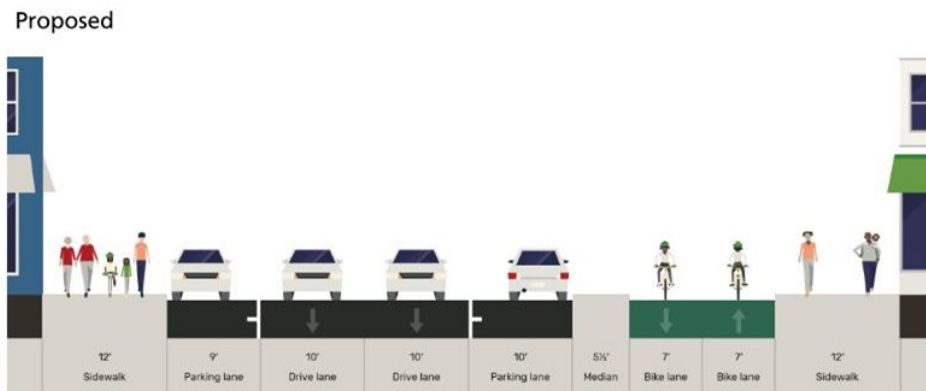
占項目目標同目標

1. 提高所有用戶嘅安全性
2. 讓步行、踩單車同乘坐公共交通更舒適
3. 反映SOMA嘅文化多樣性和活力
4. 改善公共道路
5. 支持我哋城市森林嘅健康

占項目目標同目標

1. 提高所有用戶嘅安全性
2. 讓步行、踩單車同乘坐公共交通更舒適

- ✓ 徜徉受保護嘅單車徑
- ✓ 徜徉人行道燈泡和較短嘅街道交叉口
- ✓ 行人照明



受保护的自行车道



角路缘灯泡熄灭



行人照明

占項目目標同目標

3. 反映SOMA嘅文化多樣性和活力

4. 改善公共道路

5. 支持我哋城市森林嘅健康

- ✓ 徜徉當地社區特色
- ✓ 帶鋪路石和座椅嘅擴展人行道
- ✓ 徜徉喺現有樹木上種植新樹同擴建樹井



装饰人行横道



摊铺机和长凳



树木和地被植物



系項目計劃



皮革和 LGBTQ 改进领域



傳說

新混凝土铺路



低种植



摊铺机



现有树



装饰人行横道



新树



升高的人行横道



长椅



截头圆顶



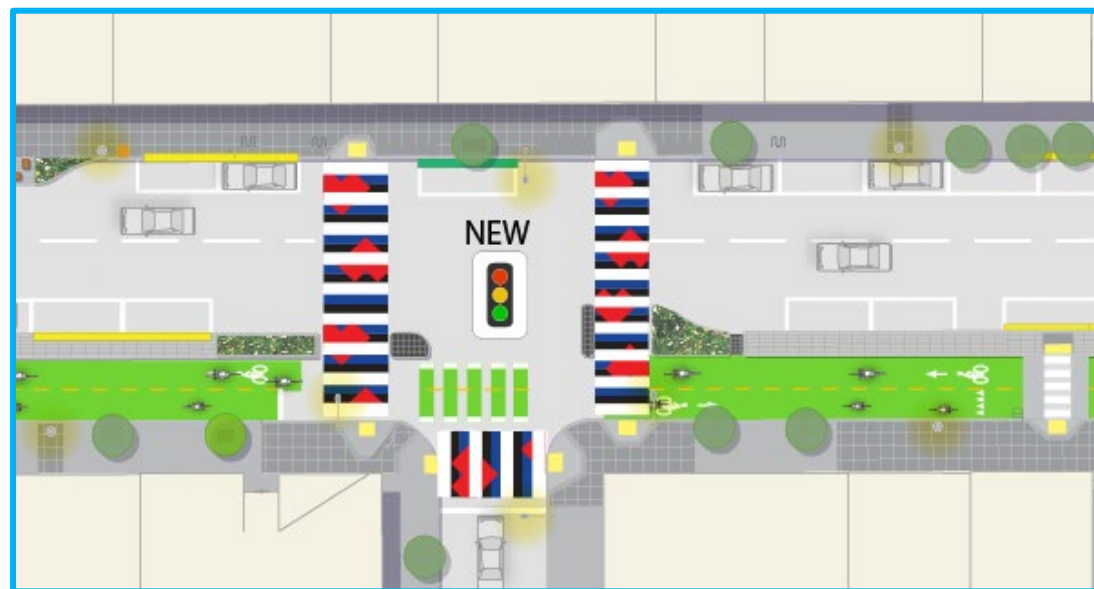
自行车架



行人灯

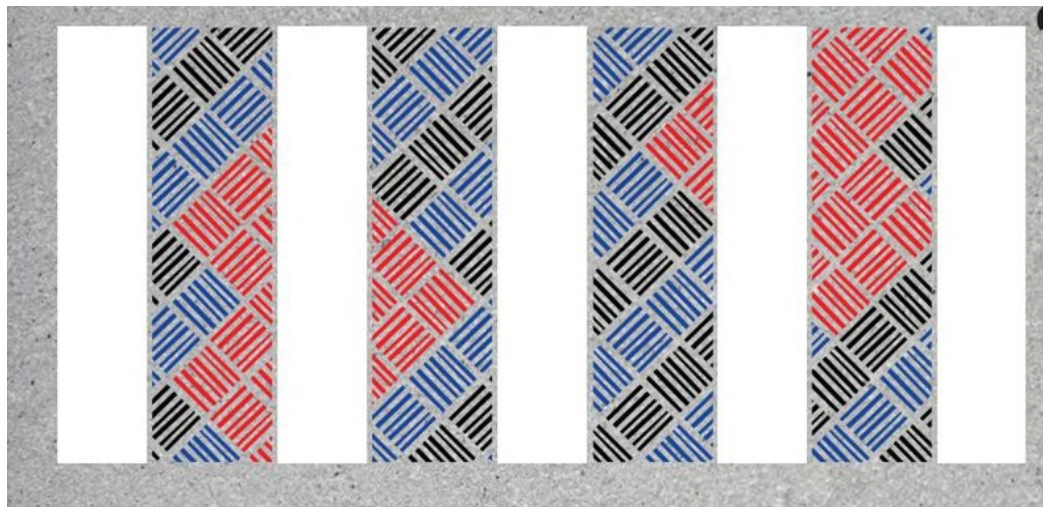


文化牌匾



HOWARD ST & RAUSCH ST

皮革和 LGBTQ 改进领域



装饰性人行横道设计



文化牌匾



杆包



长凳/座椅模型：景观形式 Plainwell



自行车架

菲律宾索马改进区



HOWARD ST & RUSS ST

傳說

新混凝土铺路



摊铺机



装饰人行横道



升高的人行横道



截头圆顶



行人灯



低种植



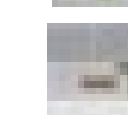
现有树



新树



长椅



自行车架



文化牌匾



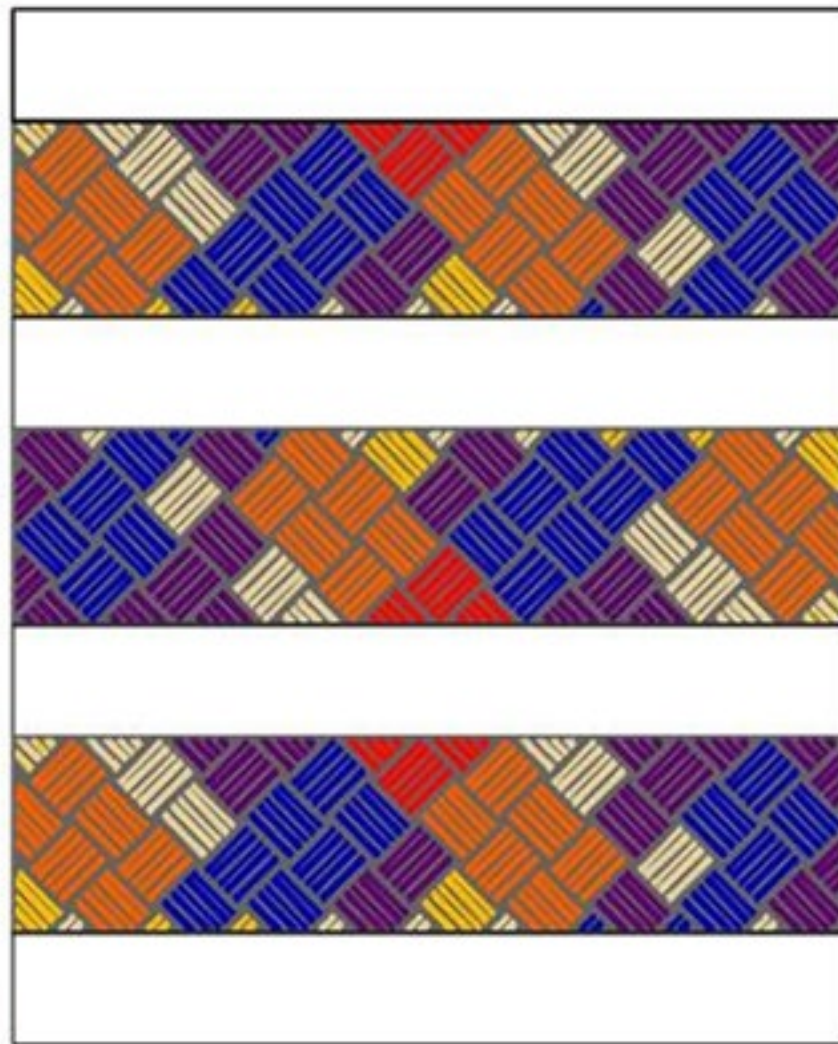
菲律宾索马改进区



长凳/座椅型号：LANDSCAPE FORMS PARK VUE

SOMA Pilipinas
Filipino Cultural Heritage District

文化区标志-立杆式



装饰性人行横道设计

耶尔巴布埃纳改进区



HOWARD BETWEEN 4TH AND 5TH

傳說

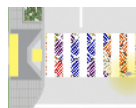
新混凝土铺路



摊铺机



装饰人行横道



升高的人行横道



截头圆顶



行人灯



低种植



现有树



新树



长椅



自行车架



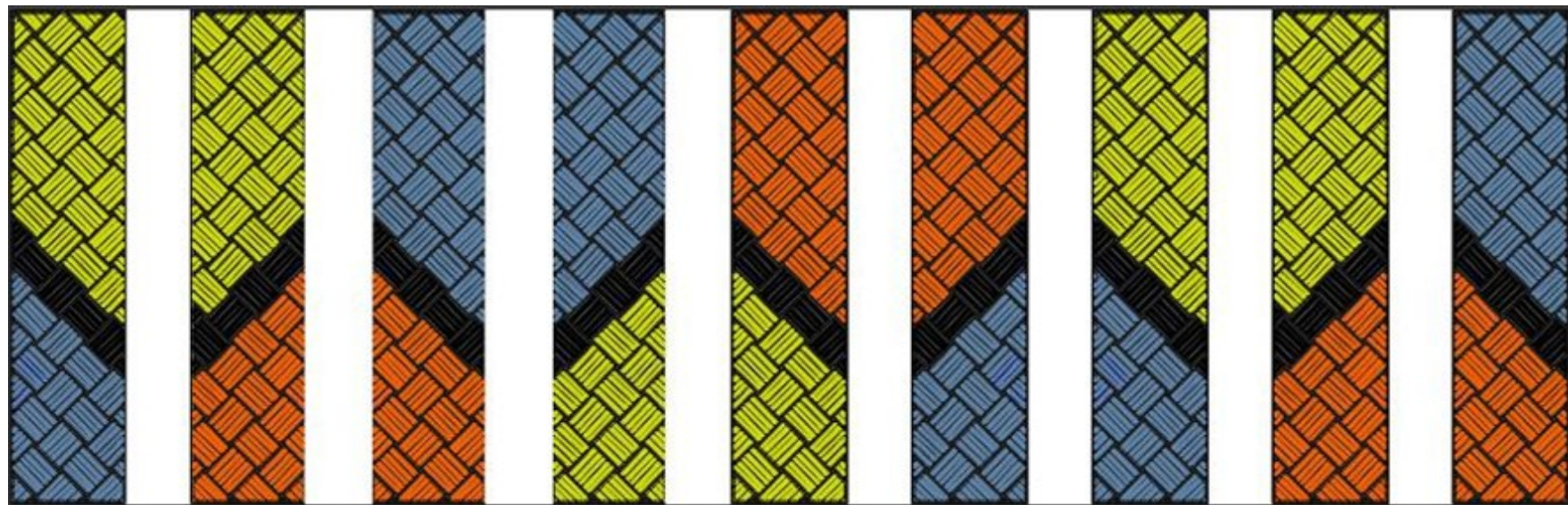
文化牌匾



耶尔巴布埃纳地区特色

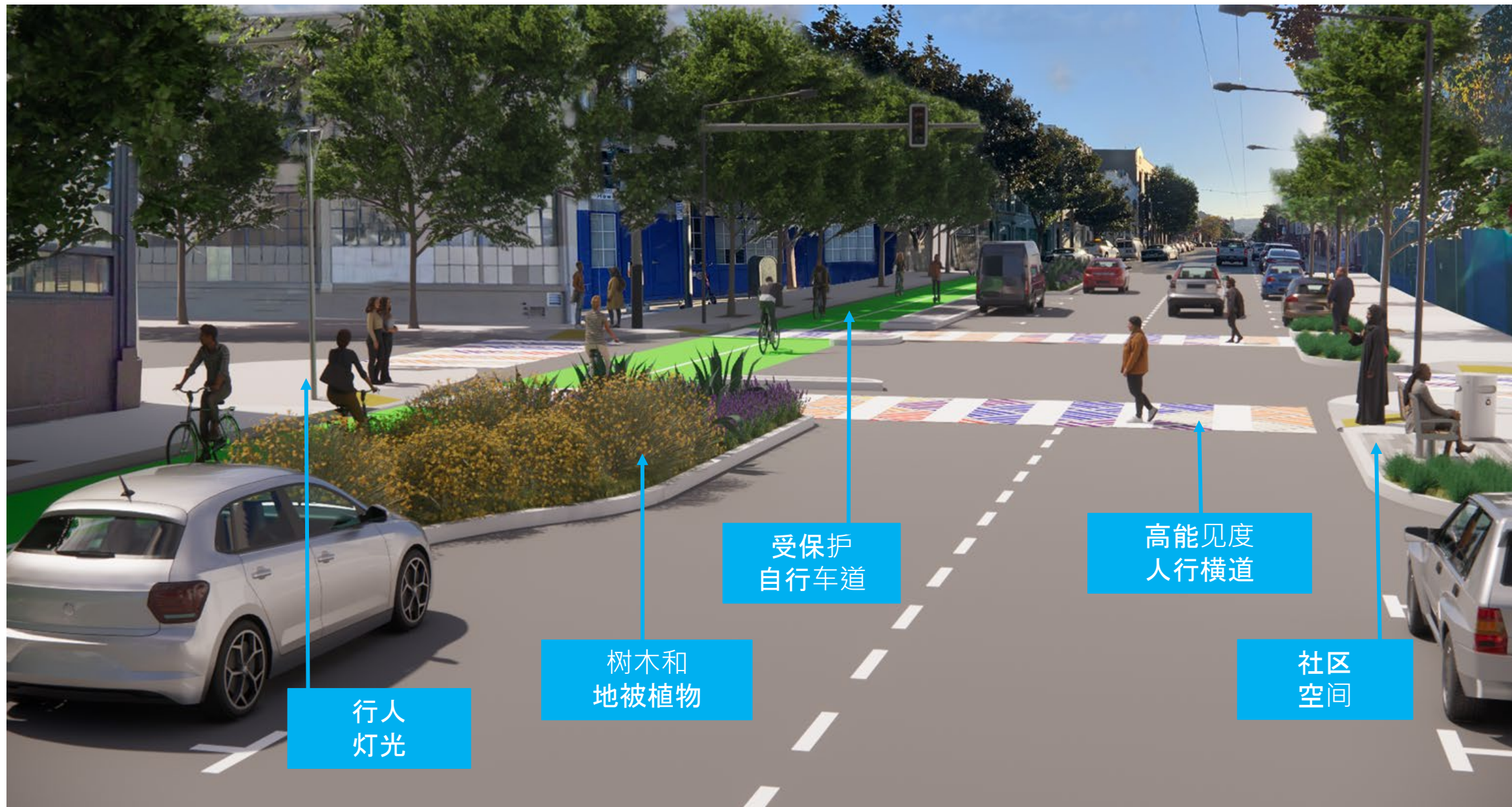


自行车架



装饰性人行横道设计

COMMUNITY ENHANCEMENTS



行人
灯光

树木和
地被植物

受保护
自行车道

高能见度
人行横道

社区
空间

徜徉聯繫和評論

有關定期項目更新，請訪問項目網站：

<https://www.sfmta.com/projects/folsom-howard-streetscape-project>

如有疑問或了解更多信息，請發送電子郵件至

howard@sfmta.com

會後調查

請訪問我哋嘅表格以獲取調查/調查連結並離開

我哋嘅您的評論/問題

桌面会议

- 项目概览 - **ASHLEY HONG & BOBBY LEE**
- 安全与外展- **ASHLEY HONG & BOBBY LEE**

- 社区增强 - **KATY TAYLOR**
- 停车和商业需求 - **SHAYDA HAGHGOO**
- 调查和商家参与表

- 霍华德项目地图卷轴 (大桌子 - **ALAN UY & CAROL HUANG**
- 建造 - **RUBY YU**

感谢您的出席，感谢您的支持！

