

# Geary Boulevard Improvement Project



## Приветствуем вас!

Среди планируемых улучшений данный проект предусматривает благоустройство коридора. Ваше мнение позволит определить конкретную идею, которую предстоит выбрать в ближайшие месяцы! Позже в этом году мы проведем второй этап взаимодействия с общественностью, на котором будут обсуждаться наиболее интересные решения и учитываться отзывы касательно деталей проекта. Выбранные изменения затронут Geary Boulevard наряду с другими работами по улучшению коммунальной инфраструктуры, работы общественного транспорта и повышению общей безопасности.

### Возможность внести свой вклад:

- Зарегистрируйтесь и получите бланк опроса
- Ознакомьтесь с вариантами благоустройства на каждом из информационных стендов и обсудите с проектной группой свои вопросы
- Заполните бланк опроса и сдайте его перед уходом

### Цели мероприятия:

- Поделиться идеями и предложениями по благоустройству районов
- Собрать отзывы о предложенных решениях, чтобы в ближайшие месяцы можно было выбрать наиболее подходящие
- Ответьте на вопросы и выслушайте мнения касательно Проекта благоустройства Geary Boulevard



## Варианта оформления тротуаров возле автобусных остановок

Тротуары будут расширены возле девяти автобусных остановок по маршруту Rapid в зоне реализации Проекта для удобства ожидающих пассажиров. На этих участках впоследствии могут быть реализованы различные декоративные идеи. На некоторых из этих остановок есть возможность выполнить оформление тремя видами.



### Мощение тротуаров:

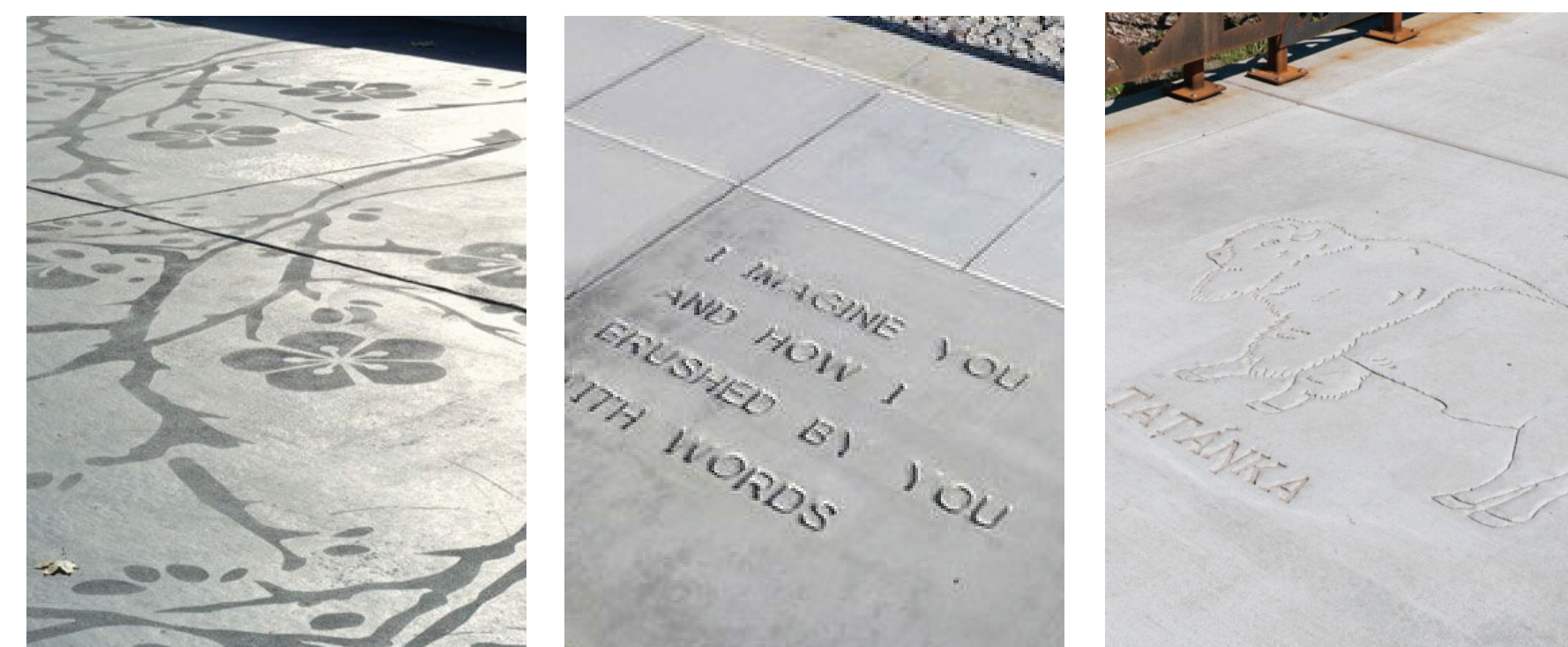
- мощение тротуаров возле выбранных автобусных остановок;
- возможно добавление декоративной кирпичной окантовки наподобие той, что имеется на некоторых автобусных остановках для транспорта Muni.



Примеры: кирпичная полоса на остановке автобусов Muni на Geary возле Laguna и мощеный тротуар на S Van Ness возле Mission

### Тротуарные бетонные плиты с оформлением методом травления/выштамповки:

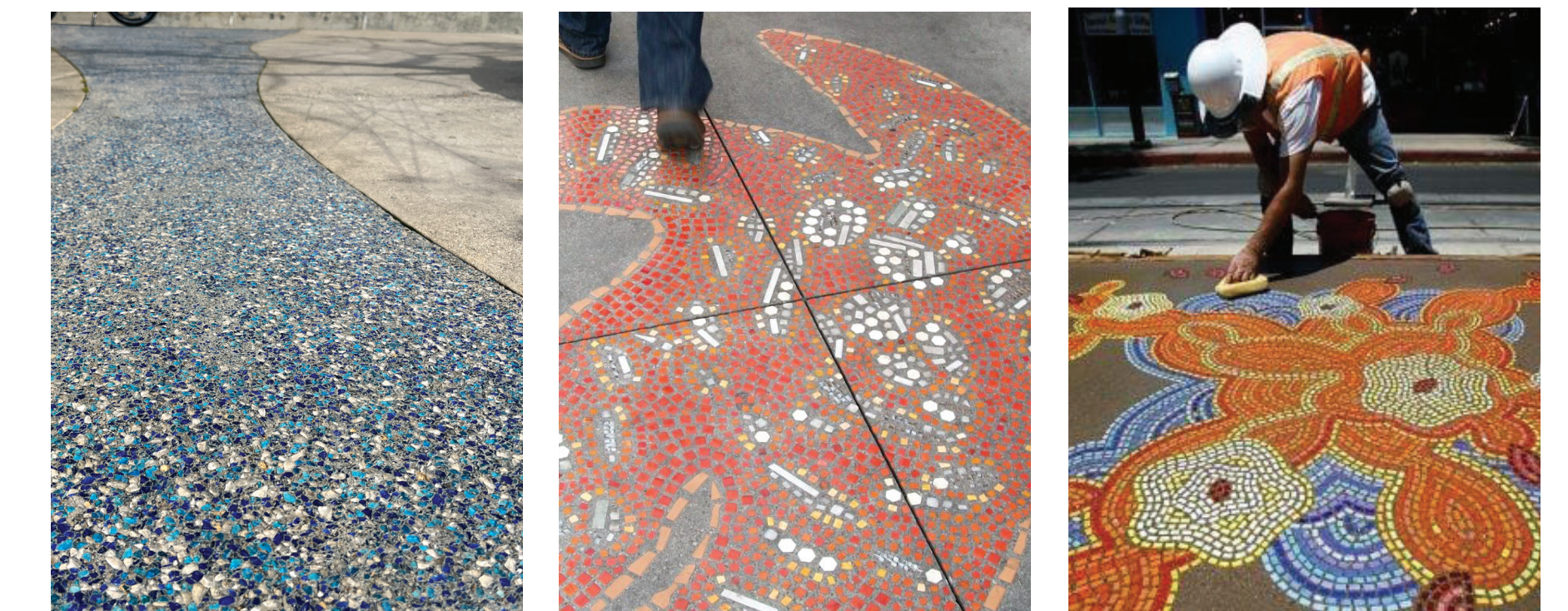
- оформление методом травления или выштамповки по бетону на тротуарах возле выбранных автобусных остановок;
- ниже приведены образцы оформления на тему животного мира, поэзии и цветов, но для коридора Geary возможно индивидуальное оформление.



Примеры: тротуарные плиты с травлением в Миннеаполисе, Портленде и Виннипеге

### Декоративные бетонные тротуарные плиты с рисунками из стеклянных элементов:

- предусматривается оформление мозаикой из цветного стекла в местах расположения выбранных автобусных остановок.



Примеры: парк Ин Чен Кааджал в Сан-Франциско, Туксон и неизвестное место



## Варианты обустройства уличного ландшафта

### Уличные деревья:

- возможность высаживания новых уличных деревьев вдоль Geary Boulevard;
- места, в которых можно высадить деревья — на тротуарах возле ранее располагавшихся автобусных остановок, которые были перенесены в 2023 году, либо вдоль центральной разделительной зоны Geary Boulevard;
- при выборе этой возможности на следующем этапе взаимодействия с общественностью будут определены конкретные породы деревьев.



Пример: Geary Boulevard

### Поручни на автобусных остановках:

- предполагается установка удобных поручней для пассажиров, ожидающих своего автобуса на остановке;
- стоит отметить, что на большинстве автобусных остановок без укрытий с сидячими местами по плану такие укрытия будут установлены позднее в этом году;
- наличие поручней станет дополнительным удобством на переполненных остановках, когда свободных сидячих мест под укрытием не окажется.



Примеры: поручни на Castro Street и на станции Millbrae



## Въездные знаки и элементы обозначения районов

Въездные знаки и элементы обозначения районов могут стать выделяющимися элементами благоустройства в одном или нескольких местах.

### Крупный въездной знак района:

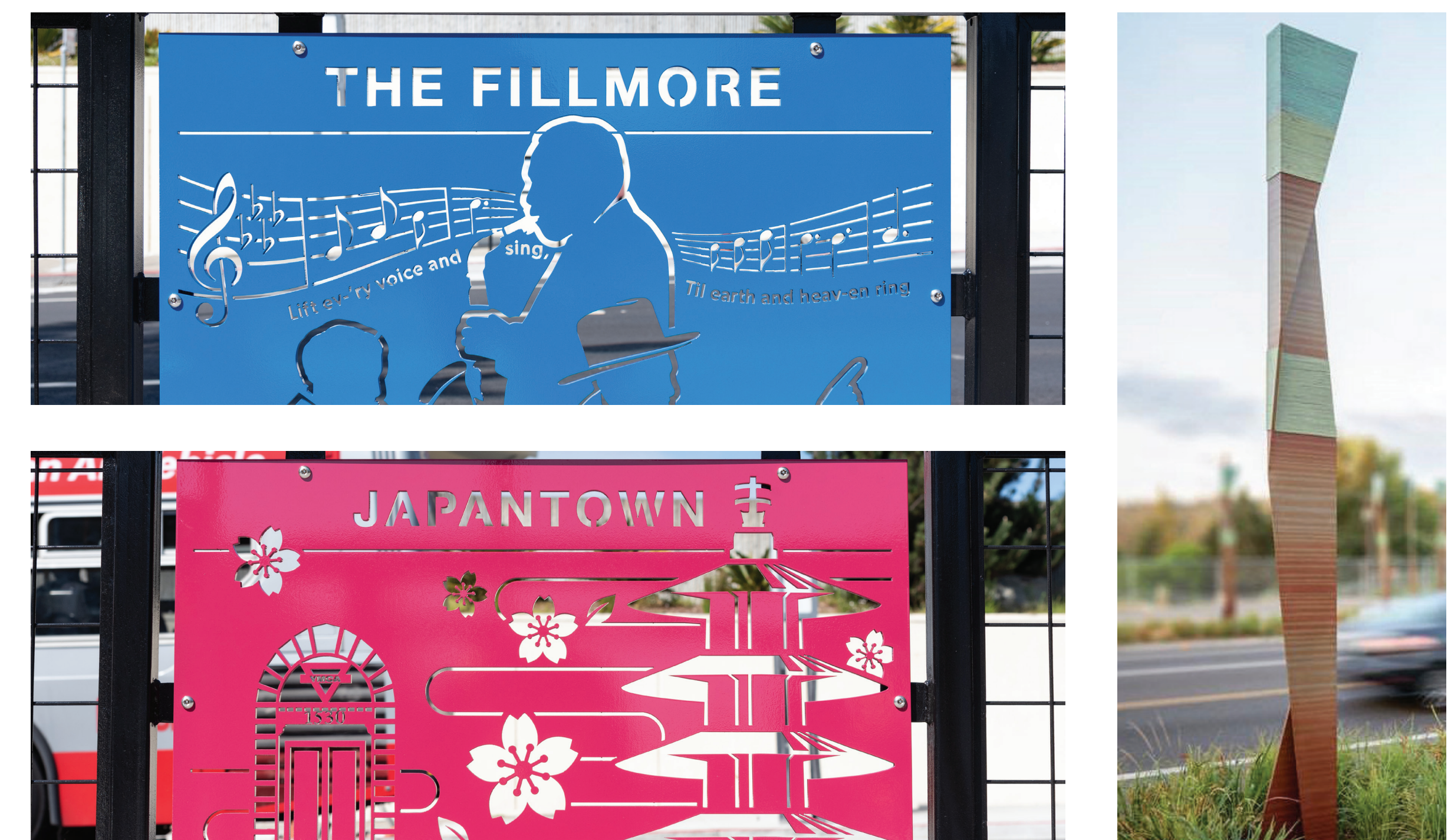
- предполагается установка крупной выделяющейся вертикальной конструкции в одном месте (например: Geary на 20th Avenue);
- при выборе этого элемента его дизайн будет определен на следующем этапе взаимодействия с общественностью.



Примеры: въездные знаки на Taraval Street и Balboa Street

### Небольшие элементы обозначения жилых районов:

- аналогично крупному въездному знаку района, но это будут небольшие конструкции в нескольких местах;
- при выборе этих элементов их дизайн будет определен на следующем этапе взаимодействия с общественностью;
- например, могут использоваться знаки, декоративные металлические панели или вертикальные конструкции.



Примеры: жилой район Вестерн-Аддишн в Сан-Франциско и жилой район Селлвуд в Портленде, шт. Орегон



## Возможность привлечь внимание к истории и/или культуре района Ричмонд

Следующие варианты благоустройства позволят уделить внимание отдельным аспектам истории, культуры и/или самобытности района:

бетонные плиты с оформлением методом травления/выштамповки; декоративные бетонные тротуарные плиты с рисунками из стеклянных элементов; небольшие элементы обозначения жилых районов; крупный въездной знак района.

Ниже группой проекта представлено четыре аспекта, которым можно уделить особое внимание.

### История культуры

Район Ричмонд стал родным домом для многих этнических групп (китайской, русской, еврейской и др.). Раньше эта территория была домом для племени Олони. Каждая из этих групп имеет свои уникальные традиции, включая предания и живопись, которые можно взять за основу в дизайне.



Праздник середины осени 2023 (фото из Richmond Neighborhood Center)

### Достопримечательности

К узнаваемым объектам района Ричмонд относятся церкви, школы и театры. Некоторые из них выделяются уникальными визуальными элементами, например, башнями, а другие просто гармонично вписываются в архитектурный ландшафт жилых районов. Эта территория также славится тем, что с нее берет начало использование нумерованных авеню и названий улиц, которые привязываются к буквам алфавита.



Средняя школа им. Джорджа Вашингтона, театр Alexandria, Собор иконы Божией Матери и Бани Сутро. Автор последних двух фотографий — Кэрол Хайсмит

### Природа

Район Ричмонд — это своеобразные ворота, через которые можно попасть на прекраснейшие природные территории Сан-Франциско, такие как Оушен-Бич, Голден-Гейт-Парк и Lands End. Там встречаются уникальные породы деревьев, эндемичные животные и насекомые и, конечно же, живописный туман.



Консерватория цветов в Голден-Гейт-Парк (фото Кэрол Хайсмит), кипарисовые деревья в Лэндс-Энд (фото Шэрон Моллерус), Оушен-Бич и Сил-Рокс

### Транспорт

Geary Boulevard является важным магистральным транспортным коридором с 1800-х годов. Омнибусы на конной тяге, паровозы, трамваи на конной тяге, вагоны канатной дороги, электрические трамваи и автобусы — все эти виды транспорта осуществляли и осуществляют перевозку пассажиров вдоль Geary Boulevard в районе Ричмонд.



Канатный трамвай (Geary Park и Ocean Railway), трамвай, следующий по маршруту В Geary в 1941 году, автобус, следующий по маршруту 38 Geary в 1969 году, и автобус, следующий по маршруту 38 Geary в 2018 году



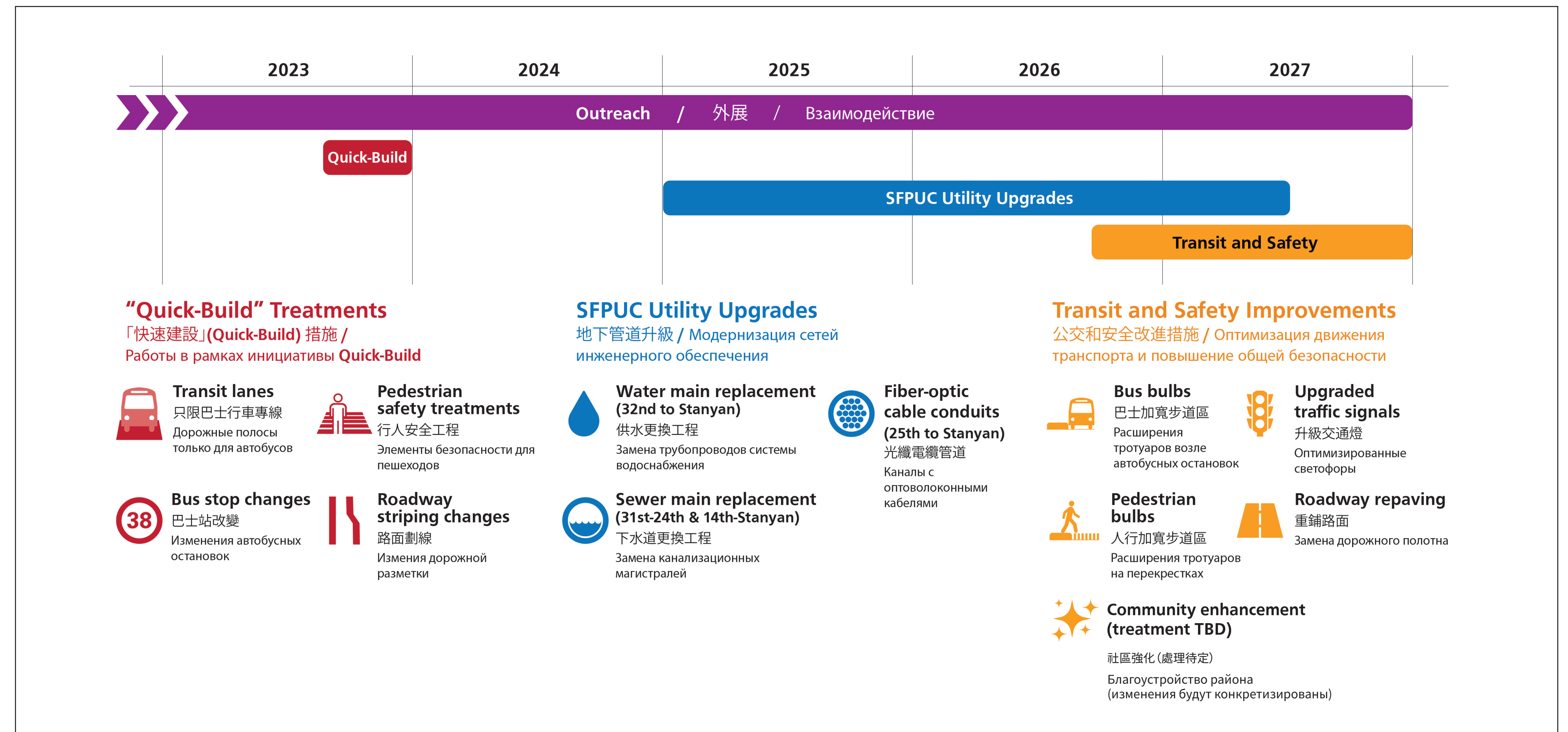
# Geary Boulevard Improvement Project



## О Проекте благоустройства Geary Boulevard

В рамках проекта модернизации Geary Boulevard предполагается оптимизировать движение транспорта и повысить общую безопасность вдоль Geary Boulevard на участке между Stanyan Street и 34th Avenue. После утверждения проекта Советом директоров Агентства SFMTA в августе 2023 г. этап реализации инициативы Quick-Build был пройден осенью 2023 г., в результате чего:

- появились новые выделенные полосы для общественного транспорта,
- были внесены изменения в автобусные остановки,
- были установлены ограничители поворотов налево и реализованы другие меры повышения безопасности,
- были обустроены новые зоны парковки под углом на улицах, примыкающих к перекресткам возле Geary.



Проектная группа совместно с Рабочей группой по делам малого бизнеса организует проведение маркетинговой кампании, финансируемой за счет средств проекта, в целях поддержки предприятий на Geary. На следующих этапах проекта предусмотрена оценка этапа реализации инициативы Quick-Build (в рамках проекта, позднее в этом году) и проведение остальных работ по благоустройству, курируемых Агентством SFMTA, предусматривающих, помимо прочего, расширение тротуаров на автобусных остановках, расширение тротуаров для пешеходов, обустройство «островков безопасности» и модернизацию светофоров (через несколько лет).

К тому моменту также будут установлены объекты благоустройства районов. Чтобы свести к минимуму неудобства для жителей, эта работа будет координироваться с модернизацией систем водоснабжения и водоотведения, финансируемой Комиссией по вопросам коммунального обслуживания Сан-Франциско и запланированной на следующий год.