



SFMTA

海灘街 (Beach Street) 快速建設專案 常見問題

1. 什麼是海灘街 (Beach Street) 快速建設專案？

海灘街 (Beach Street) 是三藩市 Vision Zero (零傷亡願景) 高傷亡網路的一部分。這意味著海灘街 (Beach Street) 是三藩市街道的一小部分 (12%) 中的一員，卻有超過一半 (68%) 的本市嚴重交通傷害和死亡發生在這些街道上。

本專案的目標包括：

- 解決海灘街 (Beach Street) 的現時安全問題，並在海灘街 (Beach Street) 沿線和毗鄰地區實施的交通安全改進措施的基礎上更上一層樓。
- 改善斯託克頓 (Stockton) 和波爾克 (Polk) 街之間走廊的行人和腳踏車通道。
- 支援場所營造，以便居民和遊客享受風景優美、充滿活力的街區。

2. 你們現在為甚麼要這樣做？

從2018年到2022年，海灘街 (Beach Street) 在The Embarcadero和波爾克街 (Polk Street) 之間的路段上報告了29宗交通事故。其中3起涉及1名騎腳踏車的人，10起涉及1名行人，造成3人嚴重受傷。海灘街 (Beach Street) 有多種多樣的交通選擇，如Muni 19 Polk、F Fisherman Wharf電車、私人腳踏車租賃以及腳踏車和滑板車共享機會。此外，主要目的地的行人流量很大，尤其是在海灘/海德街 (Beach/Hyde Street) 和海灘/拉金街 (Beach/Larkin Street)。雖然北角街 (North Point Street) 有一條腳踏車道，但腳踏車騎行者在海灘街 (Beach Street) 上騎行，主要從正午開始向西行駛。在我們與利益相關者的初步外展中，我們聽到社區希望沿走廊提供更多活動，在海灘街 (Beach Street) 設立腳踏車通道，並在走廊西端提供場所營造機會。因此，我們必須開始傳播這些概念，以供社區參考。

3. 此地區有多少個停車場和車庫？

大約有15個公共無障礙停車場和車庫，海灘街 (Beach Street) 周圍有超過4,100個停車位，幾個設施 (如酒店) 都有自己的私人或代客泊車庫。

4. 專案範圍是否有住宅停車許可證區域？

是的，住宅停車許可證區域 A 存在於專案區域內，特別是在海灘街 (Beach Street) 從哥倫布大道 (Columbus) 到拉金街 (Larkin) 之間的路段上，並在北角街 (North Point Street) 向南延伸。

如果永久居民或企業主居住在這個許可證區域，他們可以豁免公佈的時間限制。

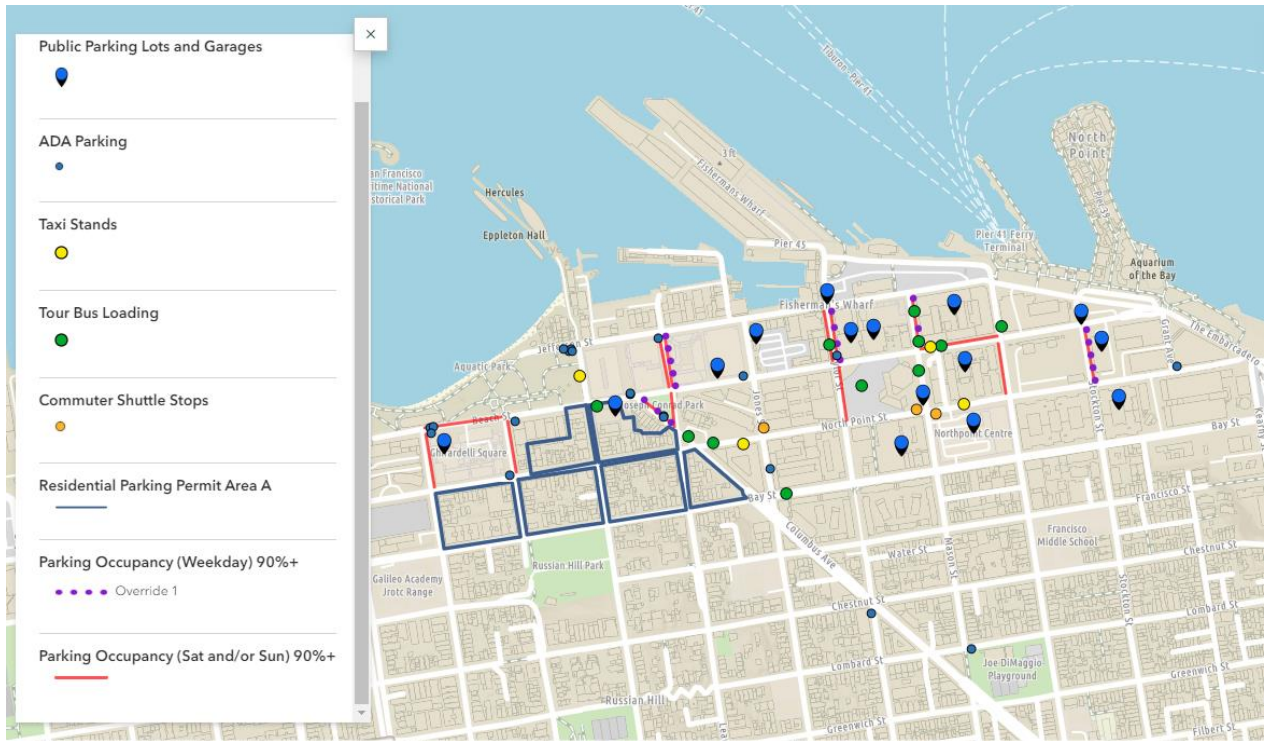
5. 你們是否已審視專案區域的停車需求？

我們分析了 2022 年 11 月至 2023 年 11 月的停車資料。海灘街 (Beach Street) 沿線通常停車位佔用率最高 (平均佔用率超過 90%) 的街區有：

1. 海灘街 (Beach Street) 在波爾克街 (Polk) 和拉金街 (Larkin) 之間的路段
2. 海灘街 (Beach Street) 在梅森街 (Mason) 和跑華街 (Powell) 之間的路段

一般來說，中午12點後的週末（週六和週日）停車位需求最高。海灘街 (Beach Street) 其餘街區的停車位佔用在率工作日通常介於30-60%，在週末通常介於70-85%之間。

專案區域附近有超過4,100個街邊公共停車位。下方地圖顯示公共停車場和車庫的位置。



在兩個或兩個以上的時間段內，停車位佔用率達90%或以上的側街包括：

街面	時間段		
	中午12點至下午3點	下午3點至6點	下午6點至晚上10點
拉金街 (Larkin Street) 在海灘街 (Beach) 與北角街 (North Point) 之間的路段		X	X
萊文沃思街 (Leavenworth) 在傑佛遜街 (Jefferson) 與海灘街 (Beach) 之間的路段		X	X
梅森街 (Mason) 在傑佛遜街 (Jefferson) 與海灘街 (Beach) 之間的路段	X	X	
泰勒街 (Taylor) 在傑佛遜街 (Jefferson) 與海灘街 (Beach) 之間的路段	X	X	X

6. 作為專案的一部分，有多少停車位將被移除，你們是否考慮過其影響？

根據最初的社區意見反應，我們聽說有人希望移除路邊停車位，以增加「街道眼」，促進活動，並更好地與傑佛遜街 (Jefferson Street) 的活動聯繫起來。

專案提案可能會移除約58個停車位和裝卸空間。為了減輕其中一些影響，專案可能會增加約16個額外的停車位和裝卸空間，以實現約-42個停車位和裝卸空間的淨改變。這些數字是近似值，可能會根據最終設計考量而有所變化。

專案區域附近有超過4,100個街邊公共停車位。我們將與商戶和酒店合作，確保滿足裝卸需求。我們會在考慮社區意見後，稍後在網站上發佈詳細的路邊管理計劃。

7. 在海灘街(Beach Street)實施腳踏車道和場所營造有哪些好處和權衡？

腳踏車網路好處	腳踏車網路權衡
<ul style="list-style-type: none"> 提高腳踏車騎行者的舒適度和安全性。 連接城市東部和西部之間的腳踏車騎行者，特別是該地區的許多旅遊和商業目的地。 更多的眼睛在街上，以提高安全性。 	<ul style="list-style-type: none"> 移除海灘街北側的停車位，並將一些停車位和裝卸空間遷到鄰近的側街。
場所營造好處	場所營造權衡
<ul style="list-style-type: none"> 強化社區。 改善公共衛生、福祉，並增加對街道的關注。 增加區域的經濟機會。 	<ul style="list-style-type: none"> 臨時停車位移除和調整。 臨時改道至鄰近街道。

8. 為什麼腳踏車道沒有連接到波爾克街 (Polk Street) 或Embarcadero ？

現時潛在的腳踏車道範圍是從哥倫布大道(Columbus Avenue)到跑華街(Powell Street)。在東端，由於海灘街 (Beach)/Embarcadero交叉路口需要更複雜的信號基礎設施要求，快速建造連接現時不太可行，需要進一步的工程和資金。在西端，場所營造、車道配置變化、信號燈計時升級和尋路將提高往返Ghirardelli廣場、水上公園、梅森堡和金門大橋等目的地的腳踏車騎行者的安全性。延續哥倫布大道 (Columbus Avenue) 以西的自行車道仍在評估中，可能需要額外的資本資金。

9. 專案進度表是什麼？



10. 是否會評估這些交通安全改善措施，以確保其正常運作？

施工後 24 個月內，將對專案進行評估。這意味著我們將審視交通和街道水平資料，並分析



在海灘街快速建設實施之前和建設之後的街道使用情況。資料審查包括車輛/行人/腳踏車碰撞、交通量和裝卸行為的變化。

如需專案相關資訊，請瀏覽 [SFMTA.com/BeachQB](https://www.sfmta.com/BeachQB) 並登記以接收專案更新。