



SFMTA

# Bayshore 街快速建設專案

# 今日的 Bayshore Boulevard



Jerrold 到 Silver  
Avenues = 1.08 英  
里

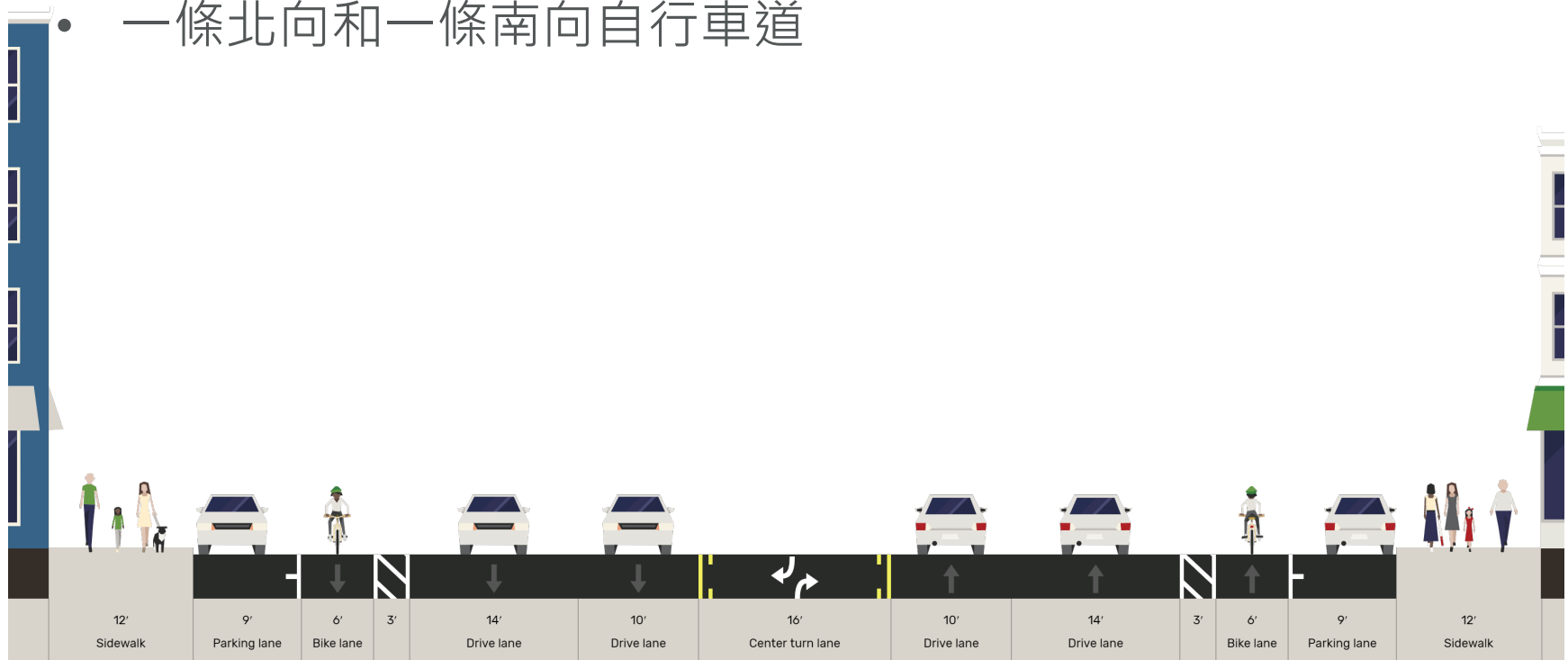
輕/重工業和商  
業零售活動

工作日的平均車流量從  
每天大約 14000 輛 (靠  
近 Bayshore/Jerrold  
Street) 到每天 6000 輛  
(靠近 Bayshore/Silver  
Street) 不等。



# 今日的 Bayshore Boulevard

- 北北向和南向車道
- 左手轉專注道
- 一條北向和一條南向自行車道
- 一條北向和一條南向自行車道





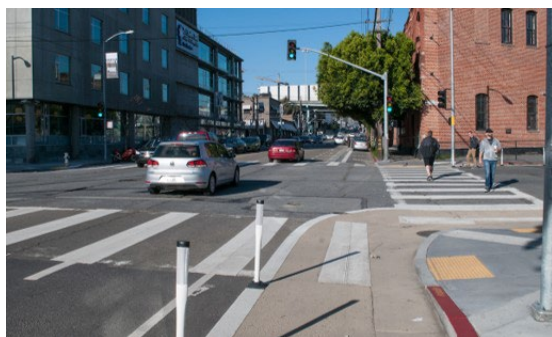


# Bayshore 街快速建設 – 是什麼？

快速建設專案是可調整和可逆的交通安全改進，可以相對快速地進行安裝設置。與可能需要數年時間來規劃、設計、投標和建造的大型資本專案不同，快速建設專案可以在數週和數月內建造，並打算在建造後 24 個月以內進行評估和審查。

典型的快速建設改進包括：

交通塗漆、標誌和路標



停車和裝載規則調整

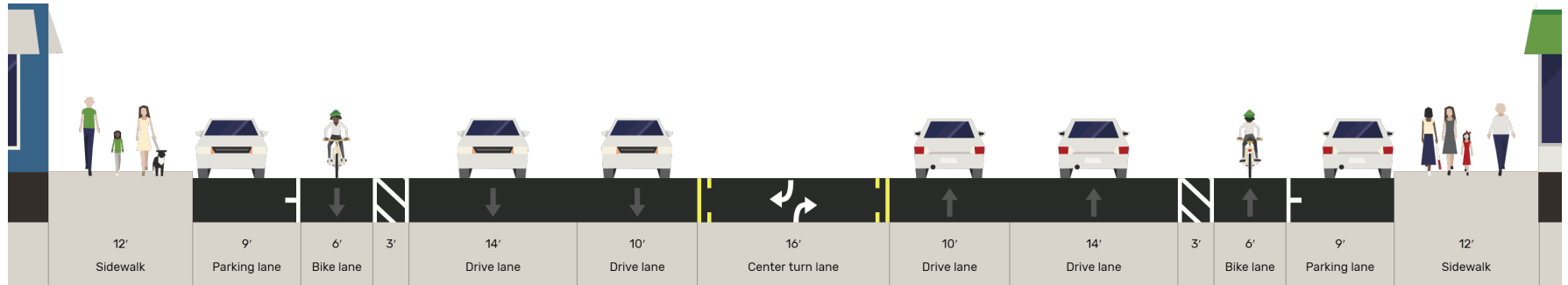


交通號誌時間



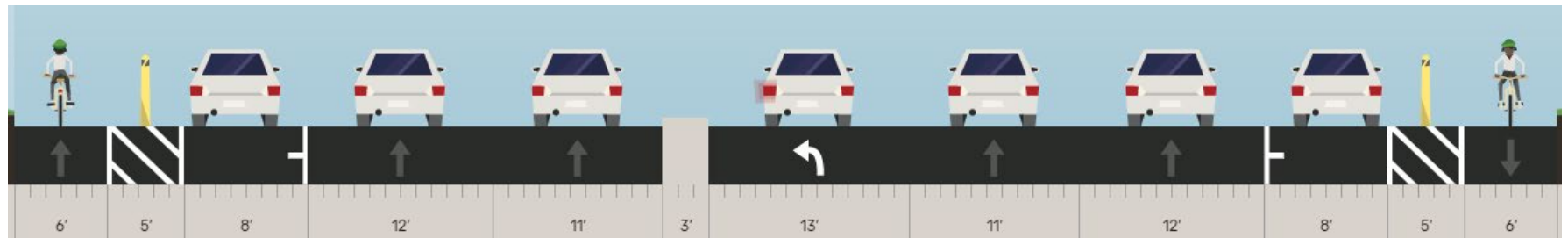
# 第 1 路段 – Silver 到 Oakdale )

現有情況 ( Bayshore Boulevard 視圖 )



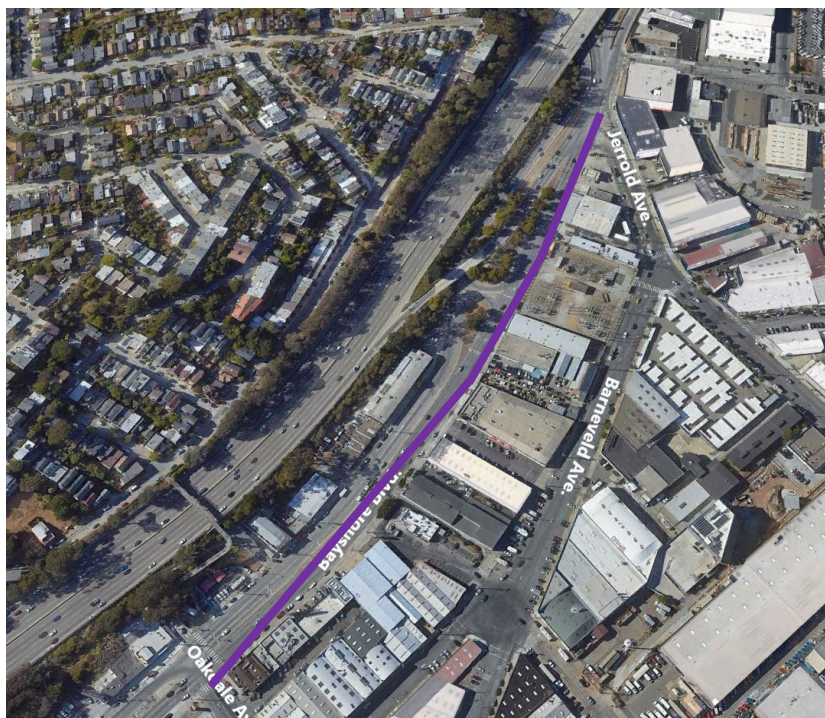
## Bayshore Boulevard 沿線的提議交通安全改善措施

- 將南北自行車道升級為完全受保護的自行車道
- 拆除 Bayshore 沿線從 Oakdale Avenue 到 Industrial Avenue 路段大約 34 個停車位來實施這些交通安全改善措施 ( 圈出所選數字 ) 。
- 維持現有車道數量
- 在 Oakdale 和 Flower 之間增設混凝土隔離帶以防止車輛掉頭迴轉





# 第 2 路段 – Oakdale 到 )

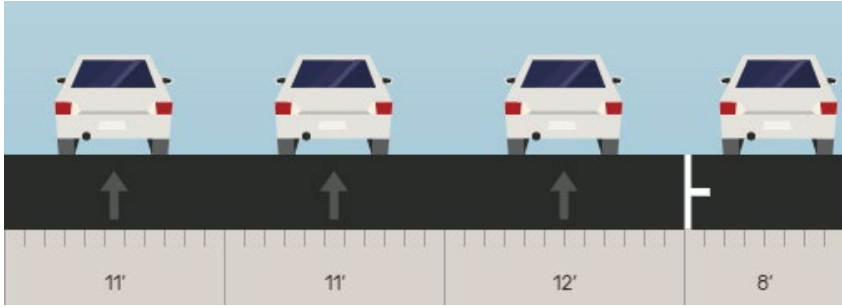


2016 年至 2021 年 – 28 起交通事故  
( 車輛/自行車/行人 )



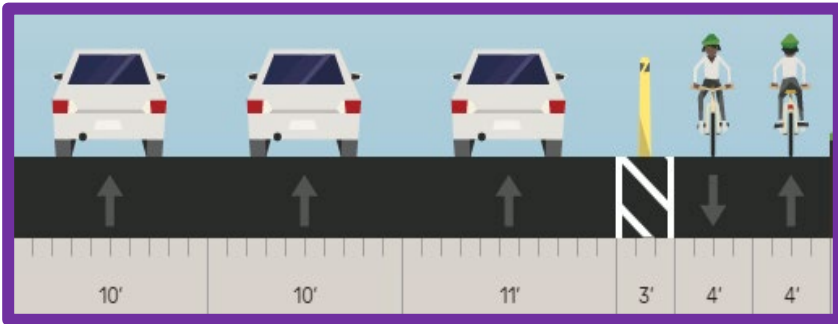
## 第 2 路段 - Bayshore 沿線從 Oakdale 到 Jerrold 路段的自行車道連接

現有情況

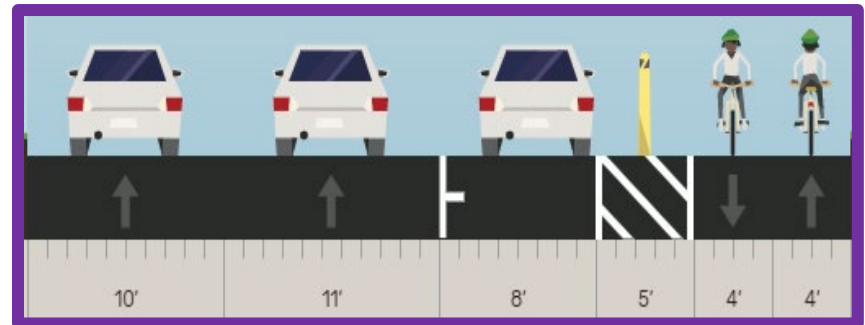


提議

建議選項 1：提議 - 沿 Bayshore 北向路段增設一條完全受保護的雙向自行車道，並且拆除大約 23 個車位。



建議選項 2：提議 - 增設一條完全受保護的雙向自行車道，保留一些停車位 並且拆除大約 16 個車位，並拆除一條北向車道。





# Project Schedule

