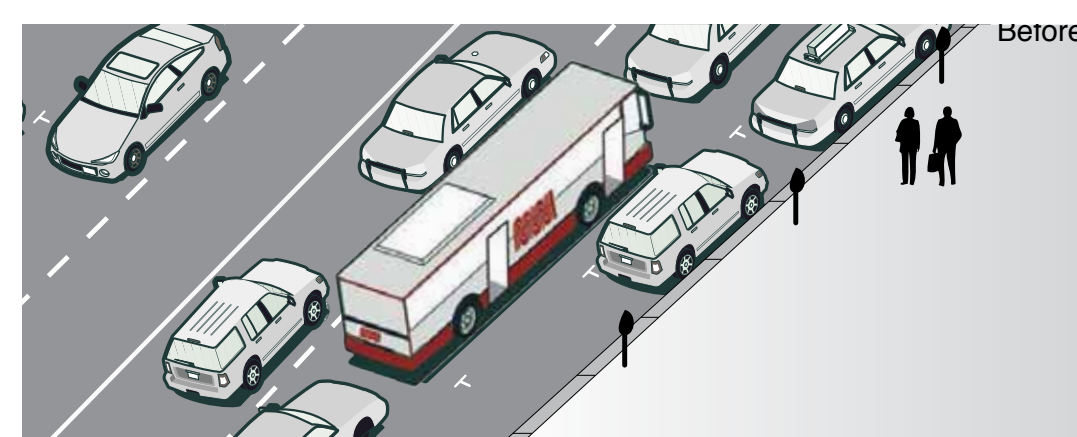


22 Fillmore - 16th Street Transit Priority Project

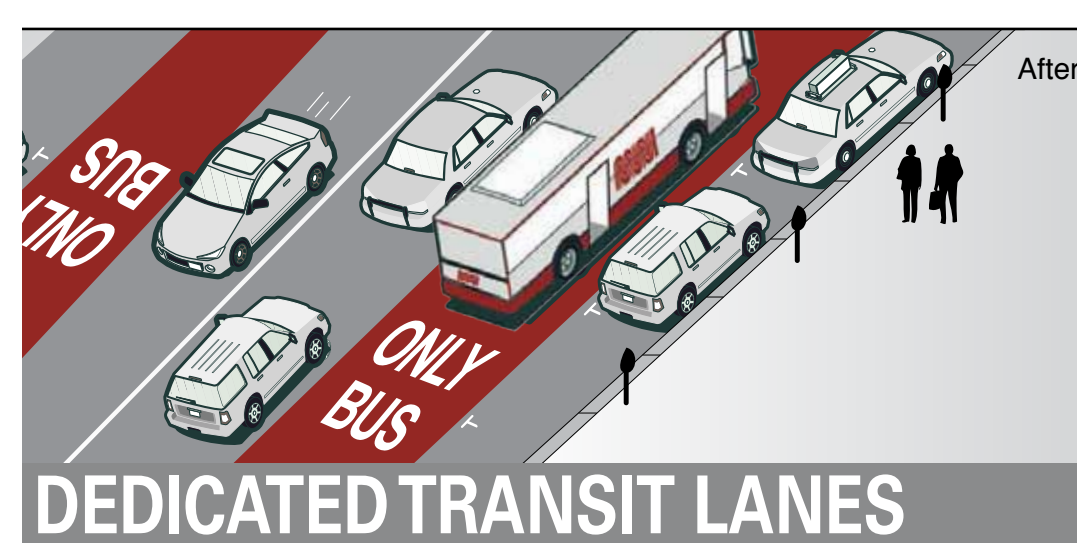
Project Goals

- » Improve safety on 16 Street for people walking, cycling, driving
- » Improve reliability and travel time of the 22 Fillmore for the 17,000 daily riders
- » Improve access via Muni for local residents to get to work, school, appointments, or shopping
- » Balance the needs of all people using 16th Street by designing a project in coordination with stakeholders that will support the local community
- » Accommodate current demand and planned growth in ridership

Summary of Project Features

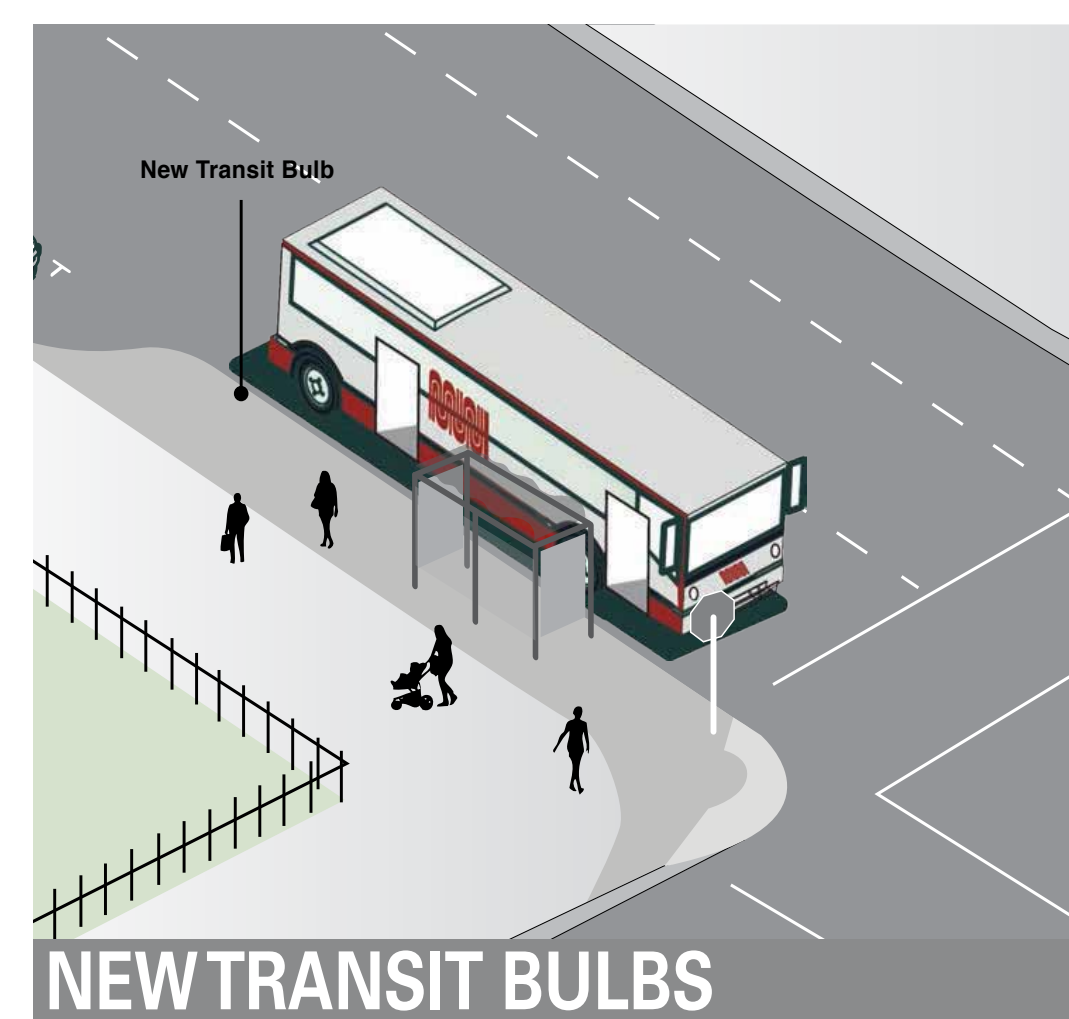


Dedicated transit lanes allow buses to bypass traffic, reducing delay and making for a smoother ride.



BENEFITS: Reliable Service

DEDICATED TRANSIT LANES



Wider sidewalks at bus stops or boarding islands allow buses to board passengers without having to pull out and then back into congested traffic. They also provide space for shelters, signage, and other amenities.

BENEFITS: Reliable Service, Safer Streets, Rider Comfort, Sidewalk Space

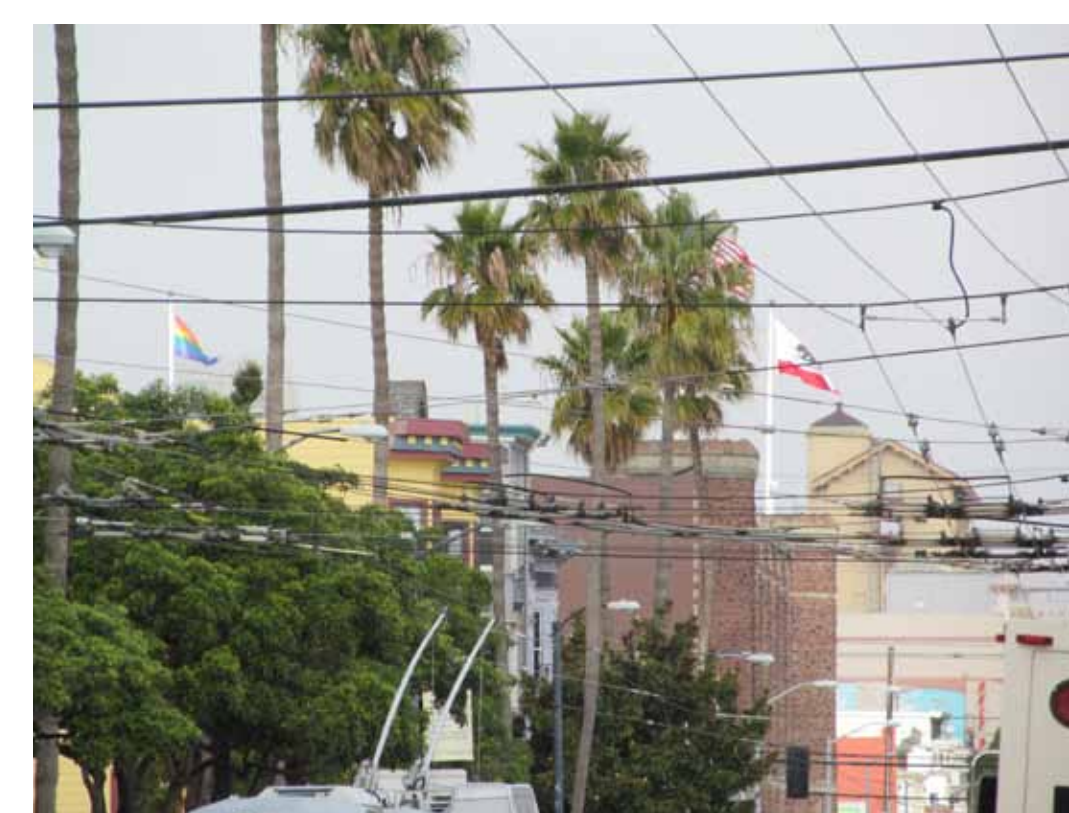
NEW TRANSIT BULBS



Extension of the bicycle route on 17th Street allows for a safe and attractive parallel east-west connection for people on bicycles.

BENEFITS: Safer Streets

EXTENSION OF THE BICYCLE ROUTE



Expansion of the overhead wire system allows a direct, zero-emission transit connection between development at Mission Bay and the 16th Street BART Station, the Mission District, and Fillmore Street.

BENEFITS: Reliable Service

EXPANSION OF THE OVERHEAD WIRE SYSTEM

Project Budget

PRELIMINARY COST ESTIMATE*: \$ 67.5 M

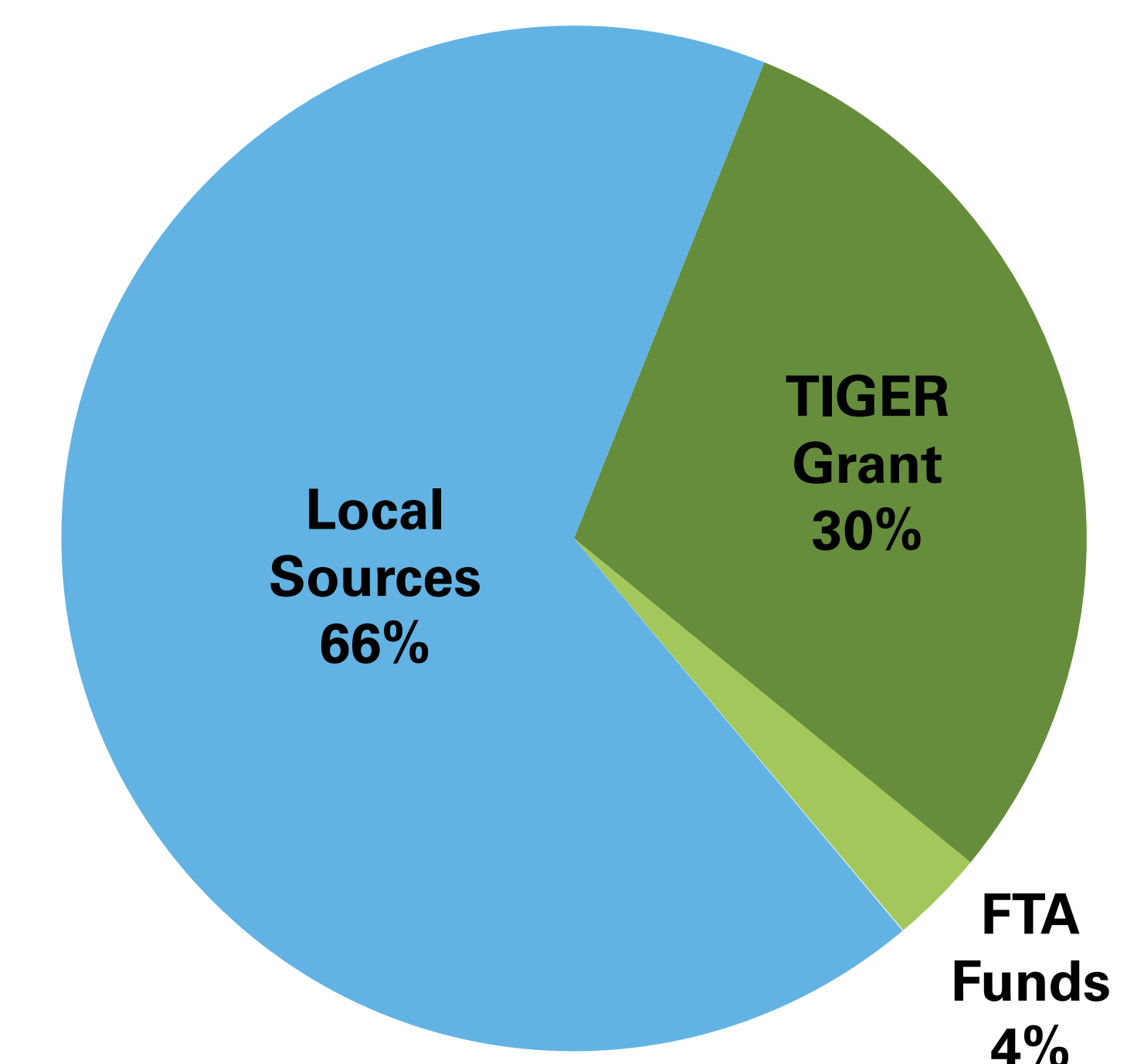
Transit Enhancements:	\$40.0 M
Streetscape Enhancements:	\$ 3.5 M
Roadway Improvements:	\$ 2.0 M
Vision Zero:	\$ 7.0 M
Extension of the Bicycle Route:	\$ 3.0 M
Utility Relocation:	\$ 2.0 M

*Cost estimate in FY 2014 dollars and still under evaluation pending coordination with sewer and stormwater replacement.

PLANNED FUNDING SOURCES

LOCAL: \$44 M
Combination of local sales taxes, developer fees, and bond funding

FEDERAL: \$23 M
TIGER 2015 Grant: \$ 20 M
FTA funds (non-TIGER): \$ 3 M

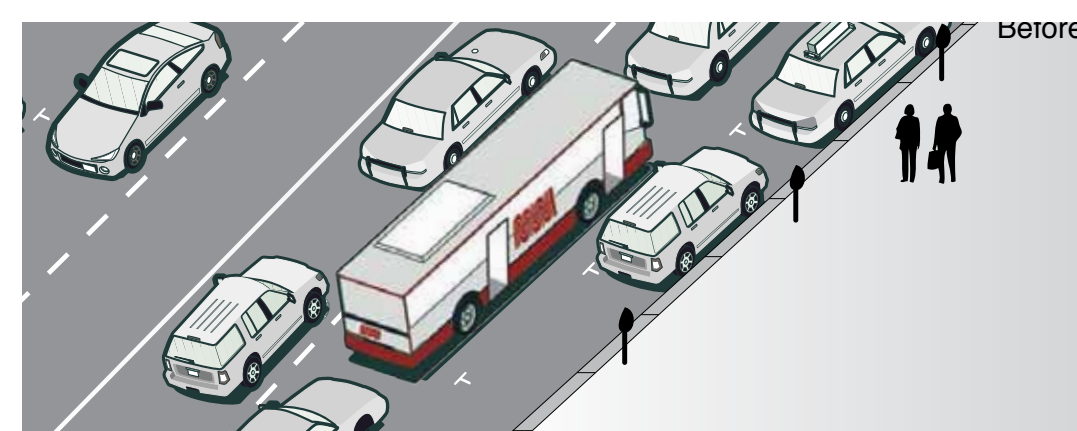


Proyecto de Prioridad del Transporte Público de la 22 Fillmore - 16th Street

Objetivos del proyecto

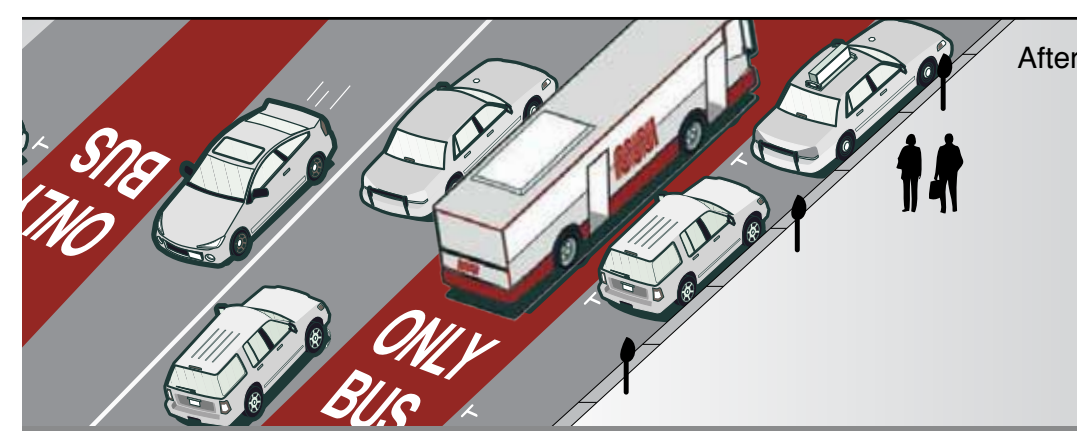
- » Mejorar la seguridad en 16th Street para las personas que caminan, montan bicicleta, manejan
- » Mejorar la confiabilidad y la duración de viajes en la 22 Fillmore para los 17,000 pasajeros diarios
- » Mejorar el acceso por medio de Muni para que los residentes locales vayan al trabajo, la escuela, citas o de compras
- » Mantener un equilibrio de las necesidades de todas las personas que usan 16th Street al diseñar un proyecto en coordinación con las partes interesadas que apoyará la economía local
- » Satisfacer la demanda actual y el aumento del número de pasajeros que se planifica

Resumen de las características de proyecto



Carriles exclusivos para el transporte público permiten que los autobuses eviten el tráfico, reduciendo las demoras y logrando un viaje más fluido.

BENEFICIOS: Servicio Confiable



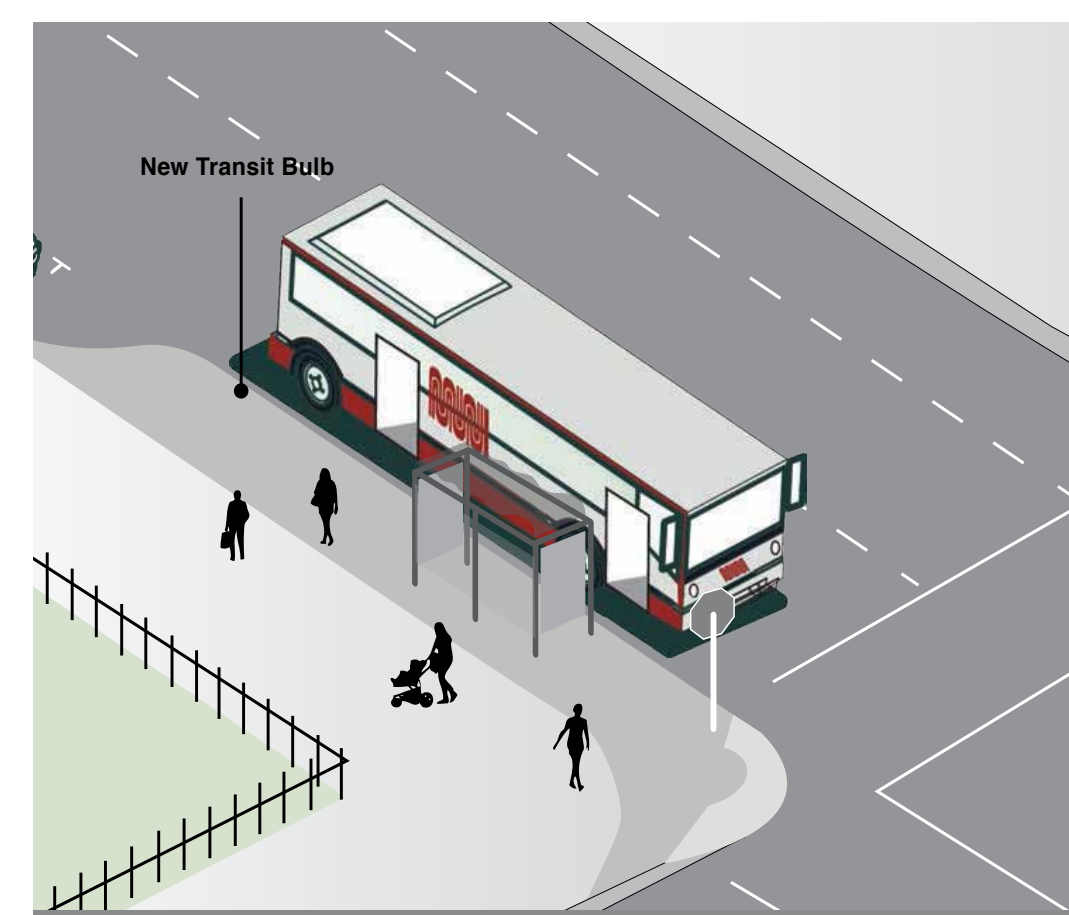
CARRILES EXCLUSIVOS PARA EL TRANSPORTE PÚBLICO



AMPLIACIÓN DE LA RUTA PARA BICICLETAS

La ampliación de la ruta para bicicletas en 17th Street permite una conexión paralela segura y atractiva en dirección este-oeste para personas en bicicletas.

BENEFICIOS: Calles más seguras



NUEVAS SALIENTES DE ACERA PARA EL TRANSPORTE PÚBLICO

Aceras más anchas en los paraderos de autobús o islas de abordaje permiten que los pasajeros suban sin que los autobuses tengan que salir y luego volver a entrar al tráfico congestionado. También proveen espacio para refugios, letreros y otros elementos de servicio.

BENEFICIOS: Servicio confiable, calles más seguras, comodidad del pasajero, espacio en las aceras



AMPLIACIÓN DEL SISTEMA DE CABLES SUSPENDIDOS

La ampliación del sistema de cables suspendidos permite una conexión directa, con cero emisiones del transporte público entre las instalaciones en Mission Bay y la Estación de BART 16th Street, el Distrito Mission, y Fillmore Street.

BENEFICIOS: Servicio confiable

Presupuesto del proyecto

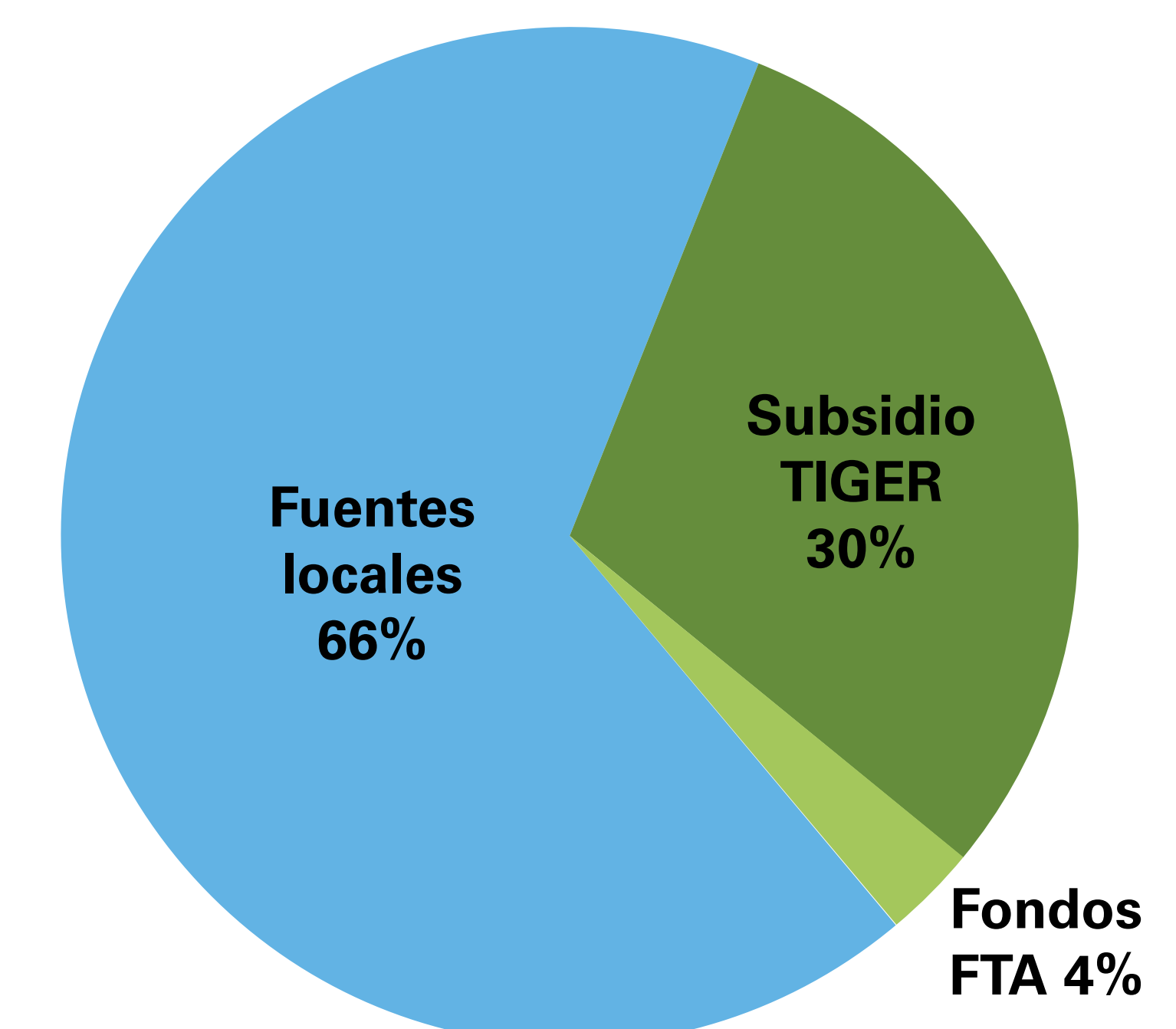
CÁLCULO DE COSTOS PRELIMINAR*: \$ 675 M

Mejoras al transporte público:	\$40.0 M
Mejoras al paisaje urbano:	\$ 3.5 M
Mejoras a la calzada:	\$ 12.0 M
Vision Zero:	\$ 7.0 M
Ampliación de la ruta para bicicletas	\$ 3.0 M
Reubicación de servicios:	\$ 2.0 M

* Cálculo de costos en dólares del Año Fiscal 2014 y todavía está siendo evaluado mientras esté pendiente la coordinación con el reemplazo de tuberías de aguas residuales y drenaje pluvial.

FUENTES DE FONDOS PLANIFICADA

LOCAL:	\$44 M
Combinación de impuestos locales sobre la venta, cuotas de urbanizadores, y financiamiento con bonos	
FEDERAL:	\$23 M
Subsidio TIGER 2015:	\$ 20 M
Fondos FTA (no de TIGER):	\$ 3 M

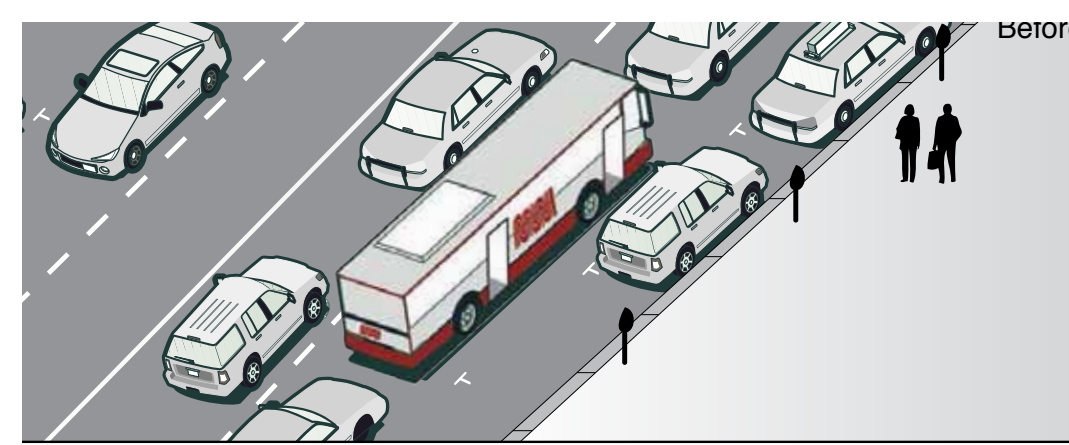


22 Fillmore - 16th Street 公交優先計劃

計劃目標

- » 增進 16th Street 的安全以利人們行走、騎自行車、開車
- » 為每日搭乘 22 Fillmore 路線的 17,000 名乘客改進公車的可靠性並縮短行車時間。
- » 提高 Muni 的便利性，使本地居民能搭乘它上班、上學、赴約或購物
- » 與各方相關人士協調，共同設計出一項能兼顧所有 16th Street 使用者需求並支持本地社區的計劃
- » 滿足目前需求並能因應預計的乘客數增長

計劃特色摘要



公車專用道讓公車避開車流，減少延誤，使乘車更順利。

優點：服務可靠



公車專用道



新建公車停靠延伸區

公車站或乘車島增寬的人行道使乘客可直接上車，公車無需駛出搭載地點後重新駛入擁塞的車流中。此外，延伸區還提供公車亭，看板及其他便利設施空間。

優點：服務可靠，街道更安全，便利乘客，人行道加寬



延伸自行車路線

延伸第 17 街的自行車路線讓自行車騎士享有安全、宜人的東西向平行連接自行車道。

優點：街道更安全



延伸自行車路線

擴大架空電纜系統讓米慎灣與第 16 街 BART 車站的開發區，米慎區以及 Fillmore 街擁有直接且零排放污染的交通連接。

優點：服務可靠

計劃預算

初步成本估計*： \$6,750 萬

公共交通改進：	\$ 4,000 萬
街道設施改良：	\$ 350 萬
道路改善：	\$ 1,200 萬
Vision Zero：	\$ 700 萬
延伸自行車路線：	\$ 300 萬
公共事業管線遷移：	\$ 200 萬

*成本估計以 2014 財年金額為準，因下水道及雨水系統更換協調事宜而仍在評估中。

規劃的經費來源

地方： \$4,400 萬

結合地方銷售稅、開發商費以及公債資金

聯邦： \$2,300 萬

TIGER 2015 補助金： \$2,000 萬
FTA 資金（非 TIGER）： \$300 萬

