

# Geary Boulevard Improvement Project



## 歡迎!

Geary 大道改善工程囊括一個旨在美化該走廊的社區提升項目。您的意見將幫助我們決定未來數月內哪種創意方案會獲選!今年晚些時候,我們將開展第二輪外展活動,與大家分享最受歡迎的設計方案,並徵求各位對設計細節的回饋意見。入選的設計方案將與其他計畫中的公用設施、交通和安全改善措施一起在 Geary 大道上落地。

### 充分利用本活動:

- 簽到,領取並填寫調查問卷
- 參觀每個資訊台,瞭解各種改善方案,並與項目工作人員交談,他們會回答您的問題
- 在離開前填寫並上交調查問卷

### 活動目標

- 分享關於備選項目元素的看法
- 瞭解您對這些概念的回饋意見,以決定在未來數內選擇哪種創意方案
- 回答與更廣泛的 Geary 大道改善工程相關的問題並聽取回饋意見



## 公車站人行道設計方案

將在工程區內的九個快速公車站修建更寬的人行道，以提供更大的候車區域。這些人行道是裝飾性設計的潛在舞臺。在其中一些站點，可能會增加三種類型的設計。



### 人行道地磚：

- 在部分公車站加鋪地磚。
- 像在一些 Muni 公車站看到的那樣，可在人行道邊緣鋪設裝飾性地磚，或者鋪設彩色裝飾磚帶。



示例：位於 Geary 大道 Laguna 段的 Muni 公車站磚帶，以及位於範尼斯大道 Mission 段的人行道地磚

### 蝕刻/衝壓人行道混凝土：

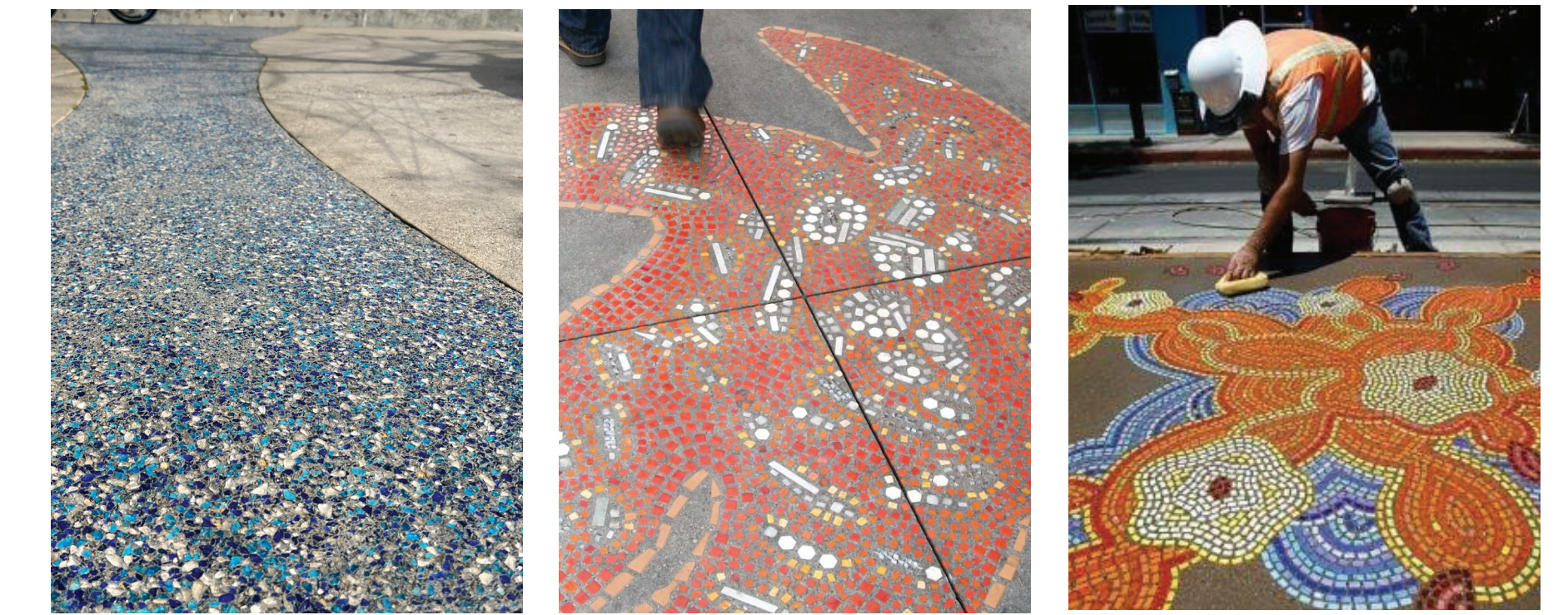
- 在部分公車站的人行道上添加蝕刻或衝壓混凝土設計。
- 以下的設計示例呈現了動物、詩歌和花卉，但對於 Geary 走廊，我們將運用類似元素進行獨特設計。



示例：明尼阿波利斯、波特蘭和溫尼伯的蝕刻混凝土

### 帶有玻璃骨材的裝飾性人行道混凝土：

- 在部分公車站的人行道上添加彩色馬賽克玻璃設計。



示例：舊金山的 In Chan Kajal 公園、圖森和某未知地點



## 街景設施選擇

### 行道樹：

- 在 Geary 大道沿線增加新的行道樹。
- 在 2023 年搬遷的公車站舊址的人行道上，或在 Geary 大道的中央分隔帶增加樹木。
- 此方案如被選中，樹種將於下一輪宣傳活動確定。



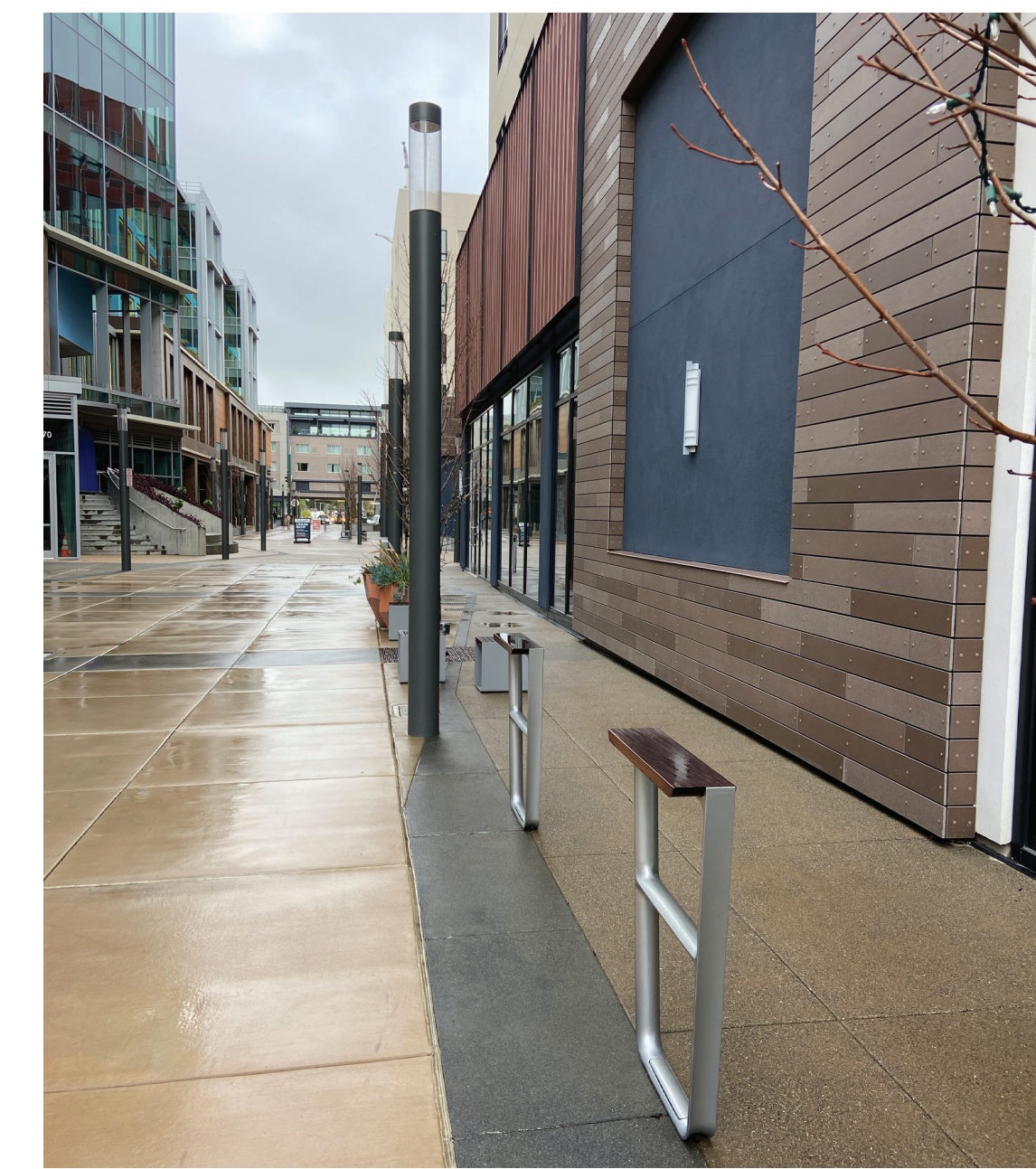
示例：Geary 大道

### 公車站倚靠欄杆：

- 在公車站增設供乘客倚靠的欄杆，為乘客提供更舒適的候車體驗。
- 計畫於今年晚些時候為大多數尚無帶座位候車亭的公車站安裝一座候車亭。
- 在候車人數可能多於候車亭座位數的繁忙公車站點，倚靠欄杆可提供額外的選擇。



示例：卡斯特羅街 Millbrae 站的倚靠欄杆





## 地區/街區特性標識：

此方案提供了在一個或多個地點安裝高能見度標識的機會，以促進街區的地方營造。

### 大型街區標識：

- 在某一地點(如第 20 大街與 Geary 大道交匯處)增加一個高能見度的大型垂直標識。
- 此方案如被選中, 相關設計將於下一輪宣傳活動確定。



示例: Taraval 街和 Balboa 街門戶標識

### 小型街區標識：

- 與較大的地區標識類似, 將在若干地點增加較小的標誌。
- 此方案如被選中, 相關設計將於下一輪宣傳活動確定。
- 標識案例包括裝飾性金屬板或垂直結構。



示例: 舊金山的 Western Addition 社區和俄勒岡州波特蘭市的 Sellwood 社區



## 彰顯列治文區多彩的歷史文化

以下社區提升方案都將為突出列治文區的歷史、文化元素和/或個性提供機會：  
• 蝕刻/沖壓人行道混凝土 • 帶有玻璃骨材的裝飾性人行道混凝土 • 小型街區標識 • 公車站倚靠欄杆

以下是 Geary 大道改善工程團隊確定的四個可能的主題。您可以就這些方案發表看法，並在問卷中提議其他方案。我們將在今年晚些時候進行第二輪外展活動，就如何將一個或多個方案應用於入選的提升項目征求您的回饋意見。

### 文化曆史

列治文區是包括華人、俄國人、猶太人、愛爾蘭人和其他族裔在內的眾多社群的家園。在此之前，該地區還是奧洛尼族 (Ohlone Nation) 的故鄉。這些族群各有其獨特而有趣的故事和視覺遺產，可透過設計與公眾分享。



2023年中秋節 (Richmond Neighborhood Center 拍攝的照片)

### 地標建築

列治文區的地標包括教堂、學校和劇院。其中一些地標具有獨特的視覺元素，如塔樓，而另一些則與該街區的整體建築風格融為一體。此外，該區還擁有依循“字母”順序的街道名稱和數字編號的大道。



喬治·華盛頓高中、亞歷山大劇院 (Alexandria Theater)、聖母大教堂 (Holy Virgin Cathedral)、蘇特羅浴場 (Sutro Baths)。最後兩張照片是由 Carol Highsmith 拍攝

### 自然景觀

列治文區是通往舊金山一些最美自然區域的門戶，包括大洋灘、金門公園和蘭茲角 (Land's End)。這裏有獨特的樹種以及本地動物和昆蟲，當然，也少不了特有的霧氣。



金門公園百花溫室 (由 Carol Highsmith 拍攝)、Lands End 的柏樹 (由 Sharon Mollerus 拍攝)、大洋海灘 (Ocean Beach) 和海豹巖 (Seal Rocks)

### 交通歷史

自 19 世紀起，Geary 大道一直是舊金山的一條主要交通走廊。馬拉小巴士、蒸汽火車、馬車、纜車、有軌電車和公共汽車都曾在列治文區的 Geary 大道上運載過乘客。



Geary Park and Ocean Railway 纜車列車，1941 年 B Geary 有軌電車，1969 年 38 Geary 巴士，2018 年 38 Geary 巴士



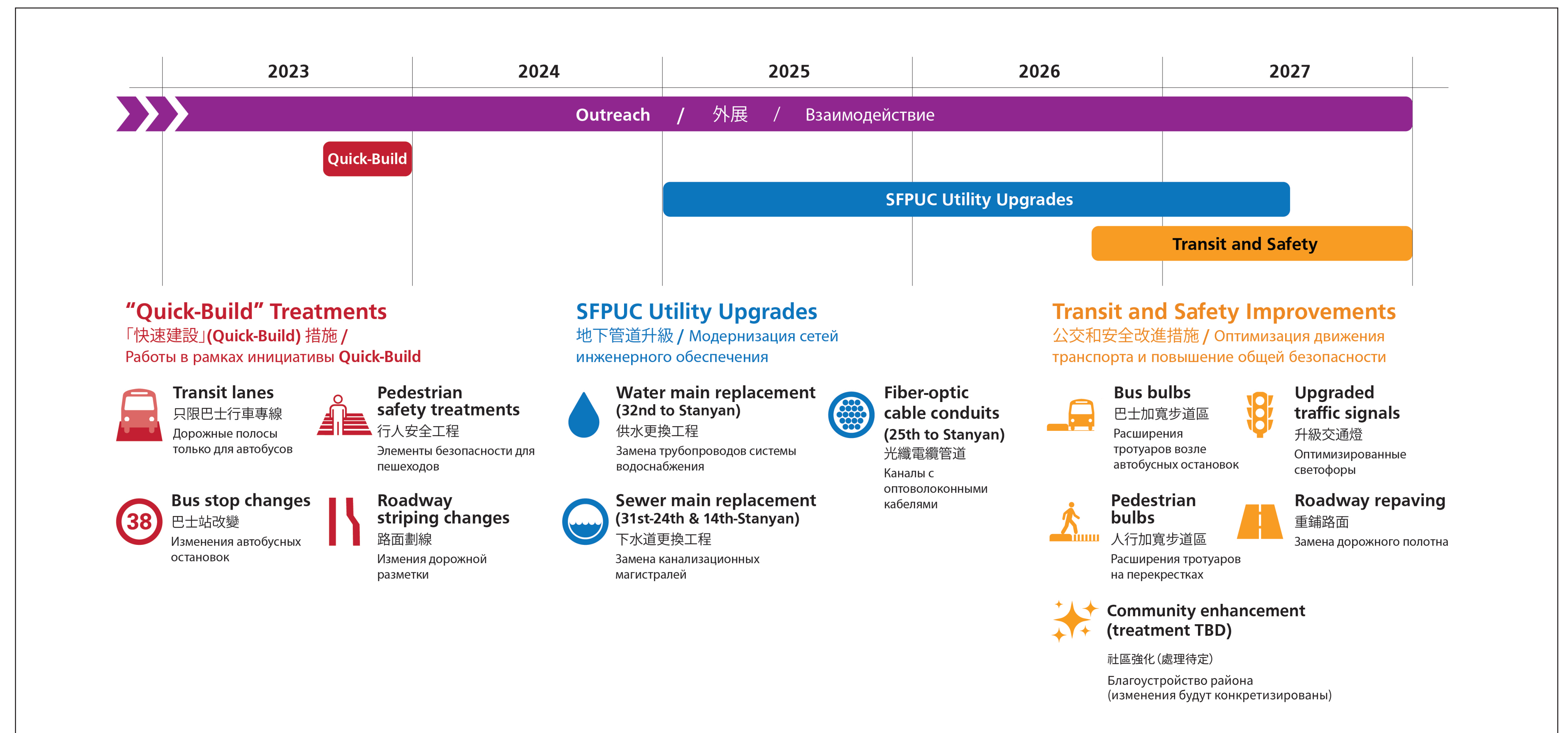
# Geary Boulevard Improvement Project



## 關於 Geary 大道改善工程

Geary 大道改善工程旨在改進該大道位於 Stanyan 街和第 34 大街之間路段沿線的交通和安全狀況。2023 年 8 月在獲得舊金山市政交通局董事會 (SFMTA) 的專案批准後, 該工程的快速建設階段已於 2023 年秋季實施, 其中包括:

- 新的公車專用道
- 更改公車站點
- 左轉限制和其他安全改進措施
- 在 Geary 大道附近的十字街上新建斜角停車場。



工程團隊正與一個小企業工作組合作, 指導專案資助的行銷活動, 以扶持 Geary 大道上的企業。該工程的後續工作包括評估前述快速建設階段 (今年晚些時候), 以及實施其餘的 SFMTA 改進項目, 如凸出式人行道、行人隔離帶、中央安全島和交通信號升級 (幾年內)。屆時, 還將安裝選定的社區提升設施。

為了盡量減少對社區的干擾, 這項工程將與舊金山公用事業委員會 (SFPUC) 贊助的供水和排汙系統升級工程協調進行, 後者預計於明年動工。