

Open House ng Howard Streetscape Project

Nobyembre 16, 2024 | 10 – 1 pm

Magsisimula ang pagtatanghal bandang 10:30am



PANIMULA

SAN FRANCISCO MUNICIPAL TRANSPORTATION AGENCY

- ALAN UY – MANAGER NG PROYEKTO
- ASHLEY HONG – TRANSPORTATION PLANNER
- SHAYDA HAGHGOO – TRANSPORTATION PLANNER
- BOBBY LEE – OPISYAL NG PUBLIC RELATIONS

SAN FRANCISCO PUBLIC WORKS

- CAROL HUANG – MANAGER NG PROYEKTO
- RUBY YU – ASSISTANT PROJECT MANAGER
- KATY TAYLOR – ARKITEKTO NG LANDSCAPE

CIVIC EDGE CONSULTING - Cassis Schafer, Abraham Vallin, Cristina Ancheta, Steve Zhou

TUNGKOL SA OPEN HOUSE NA ITO

dinisenyo NAMIN ANG OPEN HOUSE NA ITO PARA MAGKAROON NG MGA TIYAK NA ISTASYON

TUGUNAN ANG IYONG MGA TANONG/KOMENTO PAGKATAPOS NG PRESENTASYON.

ANG LAYUNIN NG OPEN HOUSE NGAYON AY:

- MAGBIGAY NG MGA UPDATE NG PROYEKTO
- IBAHAGI ANG PINAKABAGONG DESIGN NA BINUO SA STAKEHOLDER COLLABORATION
- TALAKAYIN ANG TIMELINE NG PROYEKTO AT MGA PAPANATILING NA MILESTONES

AGENDA

SURVEY/FEEDBACK PAGKATAPOS NG PAGTULONG – 2 MIN

PANGKALAHATANG-IDEYA NG PROYEKTO at STATUS NG PROYEKTO – 3
MIN

TIMELINE NG PROYEKTO – 5 MIN

PRESENTASYON NG DISENYO – 5 MIN

FEEDBACK NG OPEN HOUSE

NARITO ANG MGA KAWANI UPANG TUMULONG SA MGA TANONG MO!

SA PAGKATAPOS NG PRESENTASYON, PUMULONG SA MGA LUPON PARA SA KARAGDAGANG PAG-UUSAP. KUNG MAY SPECIFIC QUESTION KA, MANGYARING HANAPIN ANG BOARD NA PINAKA-KAUGNAY.

SURVEY NG OPEN HOUSE

- **ANG MGA KOMENTARYO/TANONG AY MAAARI Isumite SA PAMAMAGITAN NG POST-MEETING SURVEY HANGGANG 11/22/2024**
- **ISANG BUOD NG MGA RESULTA NG SURVEY AY MAGIGING AVAILABLE SA PROJECT WEBSITE AT Ipadala SA LISTSERVE SUBSCRIBERS**

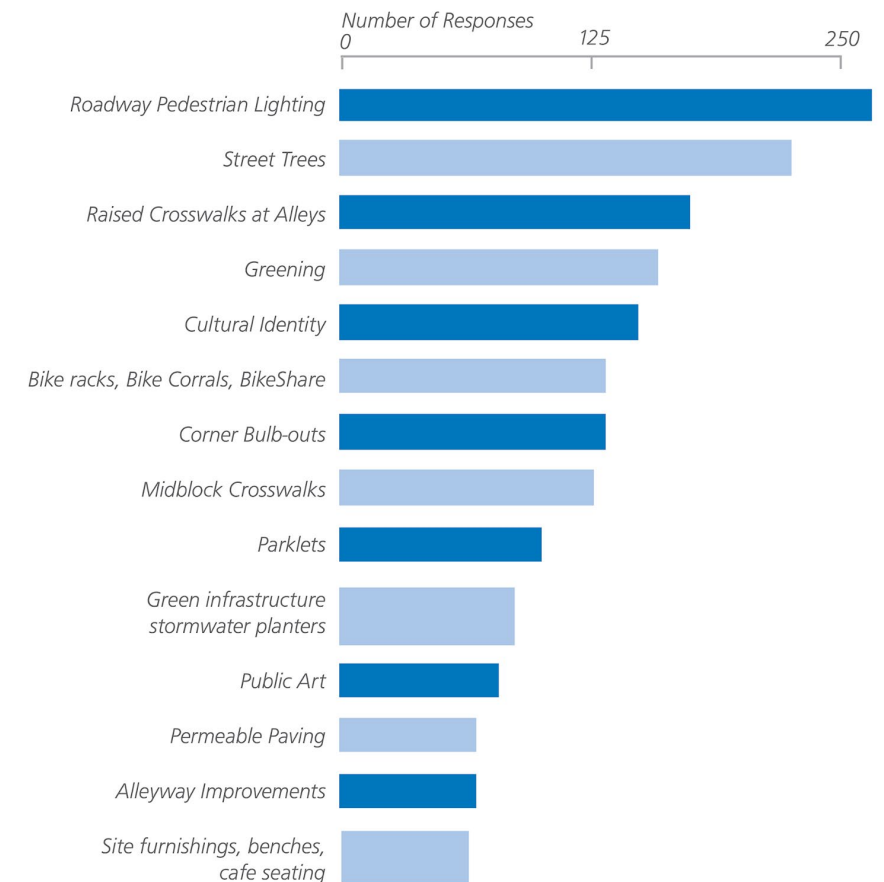
PROYEKTO PAGPAPABUTI

HOWARD STREET SA PAGITAN NG 4TH & 11TH STREET:

- MGA PAG-UPGRADE NG SIGNAL NG TRAPIKO
- MGA BULB-OUT
- Itinaas ang CROSSWALK SA MGA ALLEY
- NATATANGING MGA KULTURAL NA MARKER
- MGA PAGPAPABUTI NG LANDSCAPING (SUPPLEMENT/INFILL TREE PLANTINGS)
- MGA BAGO AT NA-UPGRADE NA MGA ILAW NG KALYE
- PAG-AYOS AT PAG-RESURF NG ROADWAY BASE
- MGA PAGPAPABUTI NG UTILITY AT DRAINAGE
- TWO-WAY BIKEWAY

FEEDBACK MULA SA DATING OUTREACH

Pag-iilaw ng pedestrian sa kalsada, mga puno sa kalye, at itinaas na mga tawiran sa mga eskinita ang mga priyoridad para sa pagpapahusay ng komunidad



STATUS NG PROYEKTO

- SA KASALUKUYAN @ 95% DESIGN
- INAASA HANG KUMPLETO ANG DESIGN SA BIGIT NG MID-YEAR 2025
- NAKA-COORDINATE ANG PROJECT TEAM SA MGA SUMUSUNOD
MGA PANGUNAHING STAKEHOLDER SA DESIGN DEVELOPMENT:

- ❖ LEATHER at LGBTQ CULTURAL DISTRICT
- ❖ SOMA PILIPINAS CULTURAL HERITAGE DISTRICT
- ❖ SOUTH OF MARKET COMMUNITY ACTION NETWORK (SOMCAN)
- ❖ DISTRITO NG BENEPISYONG KOMUNIDAD NG YERBA BUENA
- ❖ DISTRITO NG BENEPISYO NG SOMA WEST COMMUNITY
- ❖ SF PARK ALLIANCE

STATUS NG PROYEKTO

**NANDITO NA
KAMI**



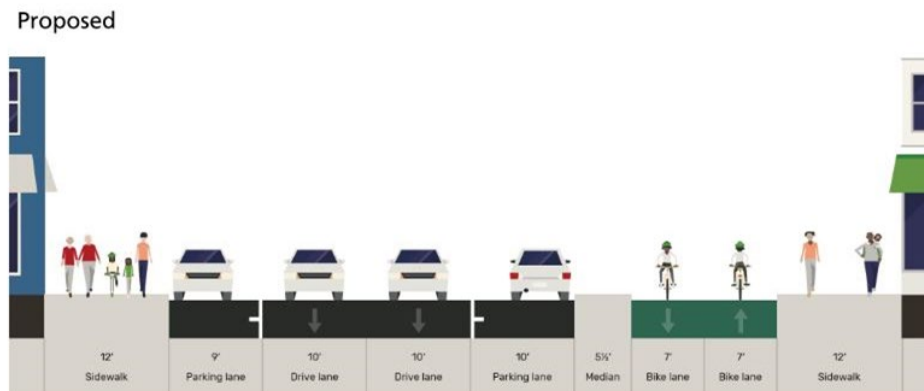
MGA LAYUNIN AT LAYUNIN NG PROYEKTO

- 1. PABUTI ANG KALIGTASAN PARA SA LAHAT NG MGA GUMAGAMIT**
- 2. MAS KOMPORTABLE ANG PAGLALAKAD, PAGBIKING, AT PAGESASAKAY**
- 3. SINALIN ANG PAGKAKAIBA NG KULTURAL AT KALIGTASAN SA SOMA**
- 4. PABUTIHIN ANG PAMPUBLIKONG PARAAN**
- 5. SUPORTAHAN ANG KALUSUGAN NG ATING URBAN FOREST**

MGA LAYUNIN AT LAYUNIN NG PROYEKTO

1. PABUTI ANG KALIGTASAN PARA SA LAHAT NG MGA GUMAGAMIT
2. MAS KOMFORTABLE ANG PAGLALAKAD, PAGBIKING, AT PAGESASAKAY

- ✓ PROTEKTAHAN NG BIKE LANE
- ✓ MGA SIDEWALK BULBOUT AT MAS MAIKLING PAGTAWITAS NG KALYE
- ✓ PEDESTRIAN LIGHTING



PROTEKTADONG BIKE LANE



CORNER CURB BULB OUT



PEDESTRIAN LIGHTING

MGA LAYUNIN AT LAYUNIN NG PROYEKTO

3. SINALIN ANG PAGKAKAIBA NG KULTURAL AT KALIGTASAN SA SOMA

4. PABUTIHIN ANG PAMPUBLIKONG PARAAN

5. SUPORTAHAN ANG KALUSUGAN NG ATING KAGUBATAN SA LUNSOD

- ✓ MGA TAMPOK NG LOKAL NA KAPITBAHAY
- ✓ PINALAWANG SIDEWALK NA MAY MGA PAVER AT SEATING
- ✓ BAGONG PAGTATANIM AT PINALAWANG MGA PUNO SA MGA KANILANG PUNO



DECORATIVE CROSSWALKS

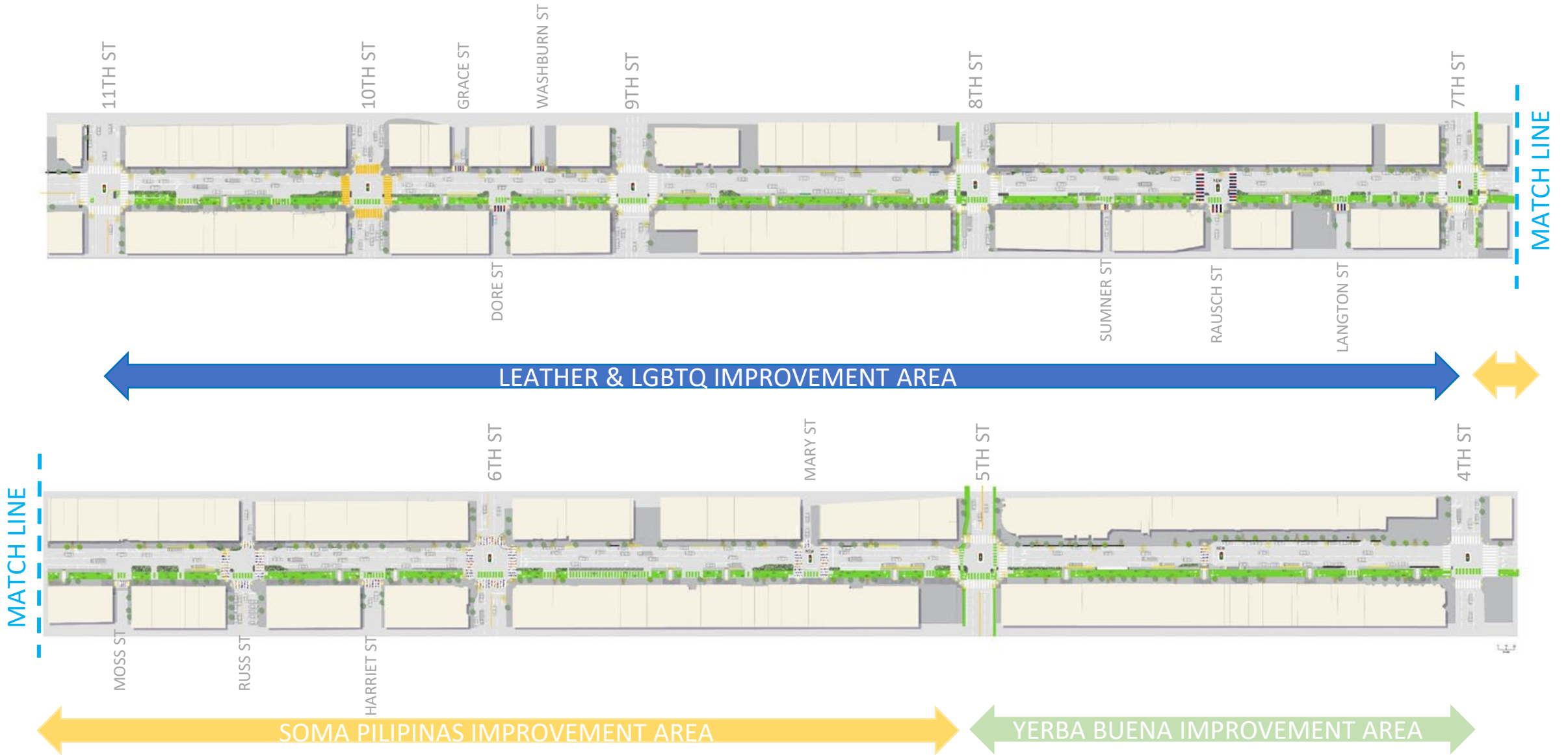


PAVER AT BENCHES

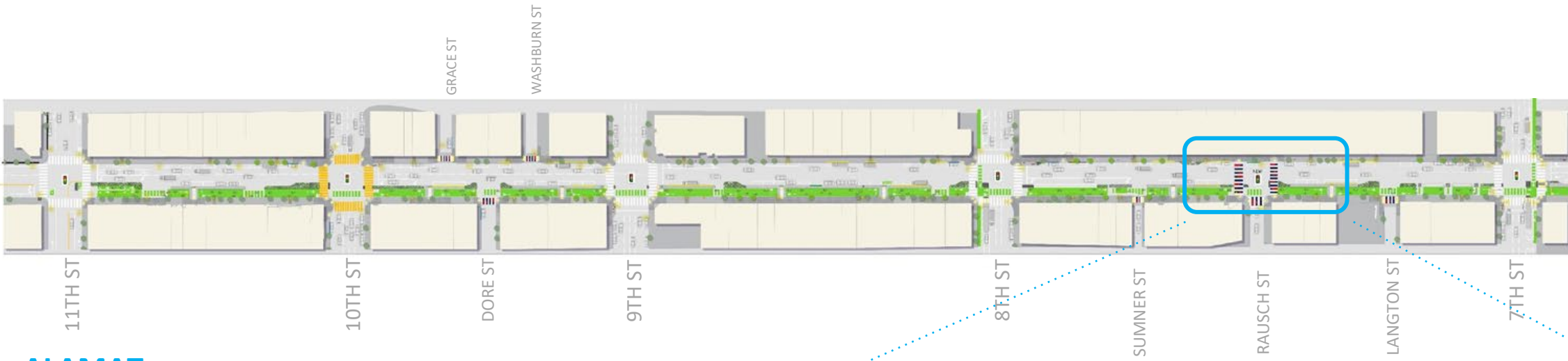


PUNO AT GROUNDCOVER

PLANO NG PROYEKTO

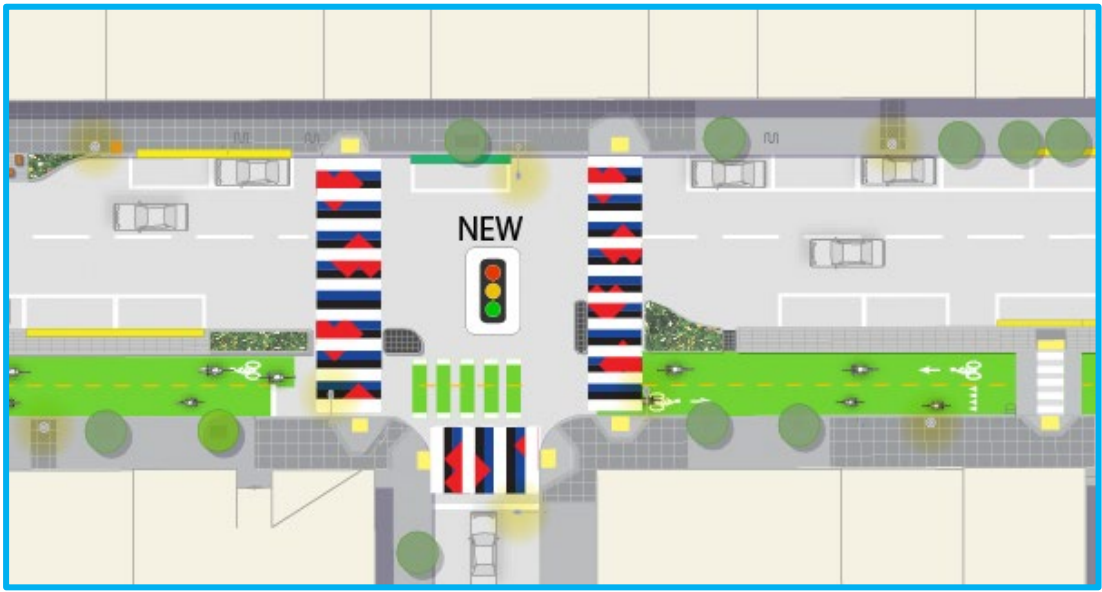


LEATHER & LGBTQ IMPROVEMENT AREA LEGEND



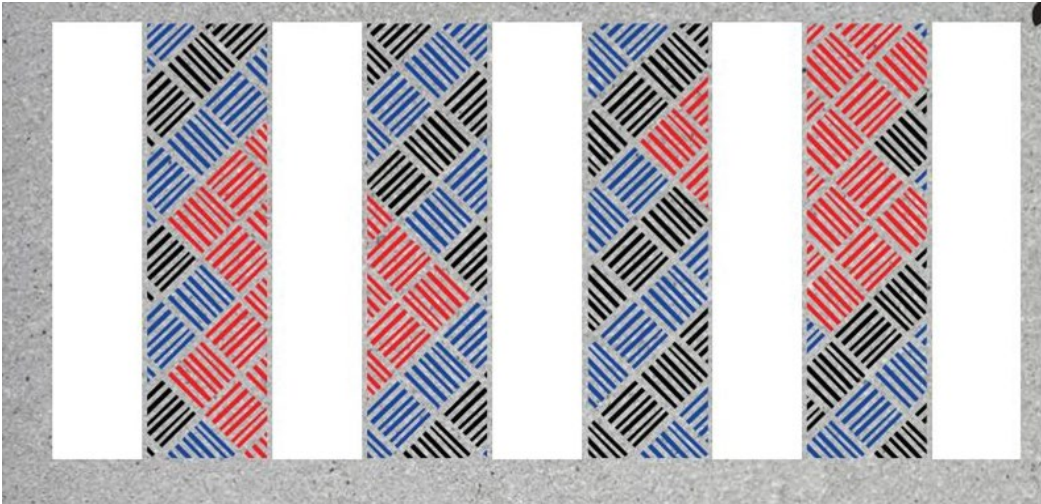
ALAMAT

- | | | | |
|-------------------------|---|-------------------|--|
| BAGONG CONCRETE |  | MABABANG PAGTANIM |  |
| PAVING PAVERS |  | KARANIWANG PUNO |  |
| DECORATIVE CROSSWALK NA |  | BAGONG PUNO |  |
| TINATAAS NG CROSSWALK |  | bench |  |
| TRUNCATED DOMES |  | BIKE RACK |  |
| PEDESTRIAN LIGHT |  | CULTURAL PLAQUE |  |



HOWARD ST & RAUSCH ST

LEATHER at LGBTQ AREA FEATURE



DECORATIVE CROSSWALK DESIGN



CULTURAL PLAQUE



POLE WRAP



BENCH/SEAT Model: Landscape Forms Plainwell



BIKE RACK

SOMA PILIPINAS IMPROVEMENT AREA



HOWARD ST & RUSS ST

ALAMAT

BAGONG CONCRETE

PAVING PAVERS

DECORATIVE
CROSSWALK NA

TINATAAS NG
CROSSWALK

TRUNCATED DOMES

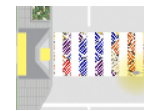
PEDESTRIAN LIGHT



MABABANG
PAGTANIM



KARANIWANG PUNO



BAGONG PUNO



bench



BIKE RACK



CULTURAL PLAQUE



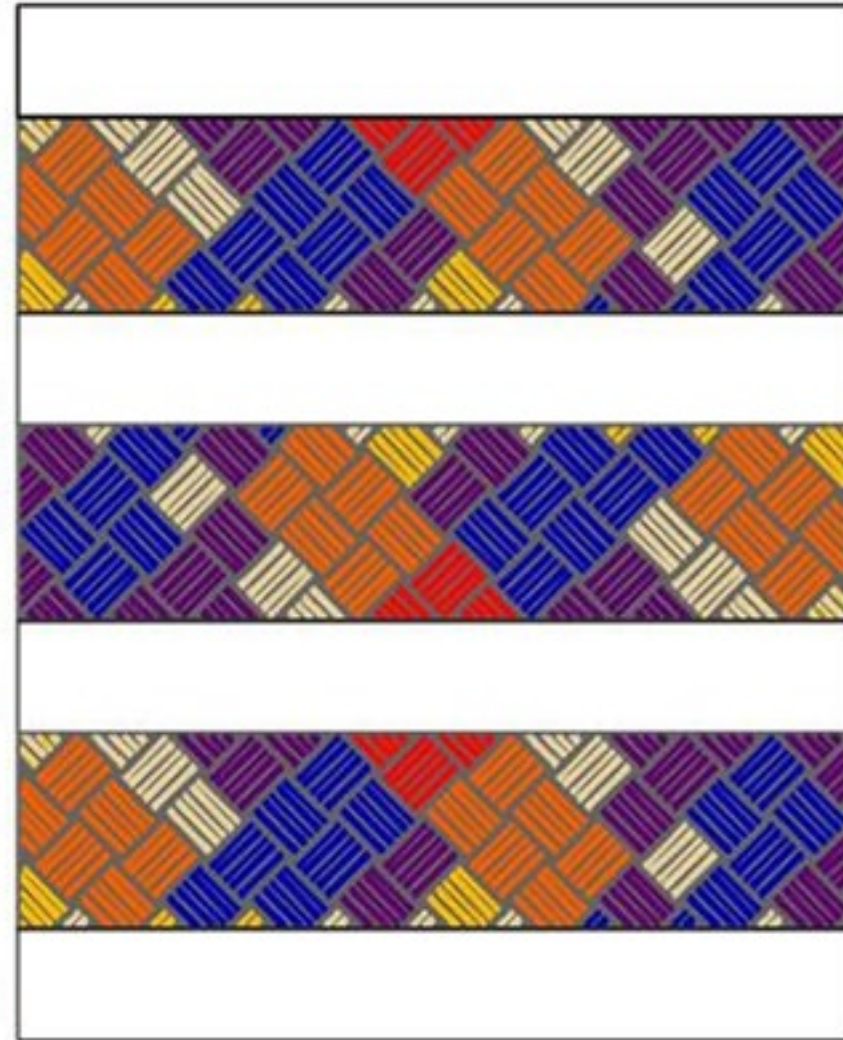
MGA TAMPOK NG SOMA PILIPINAS AREA



BENCH/SEAT Modelo: Landscape Forms Park Vue

SOMA Pilipinas
Filipino Cultural Heritage District

CULTURAL DISTRICT SIGN- POLE MOUNTED



DECORATIVE CROSSWALK DESIGN

YERBA BUENA IMPROVEMENT AREA



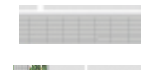
HOWARD BETWEEN 4TH AND 5TH

ALAMAT

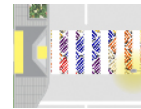
BAGONG CONCRETE



PAVING PAVERS



DECORATIVE CROSSWALK NA



TINATAAS NG CROSSWALK



TRUNCATED DOMES



PEDESTRIAN LIGHT PEATONAL



MABABANG PAGTANIM



KARANIWANG PUNO



BAGONG PUNO



bench



BIKE RACK



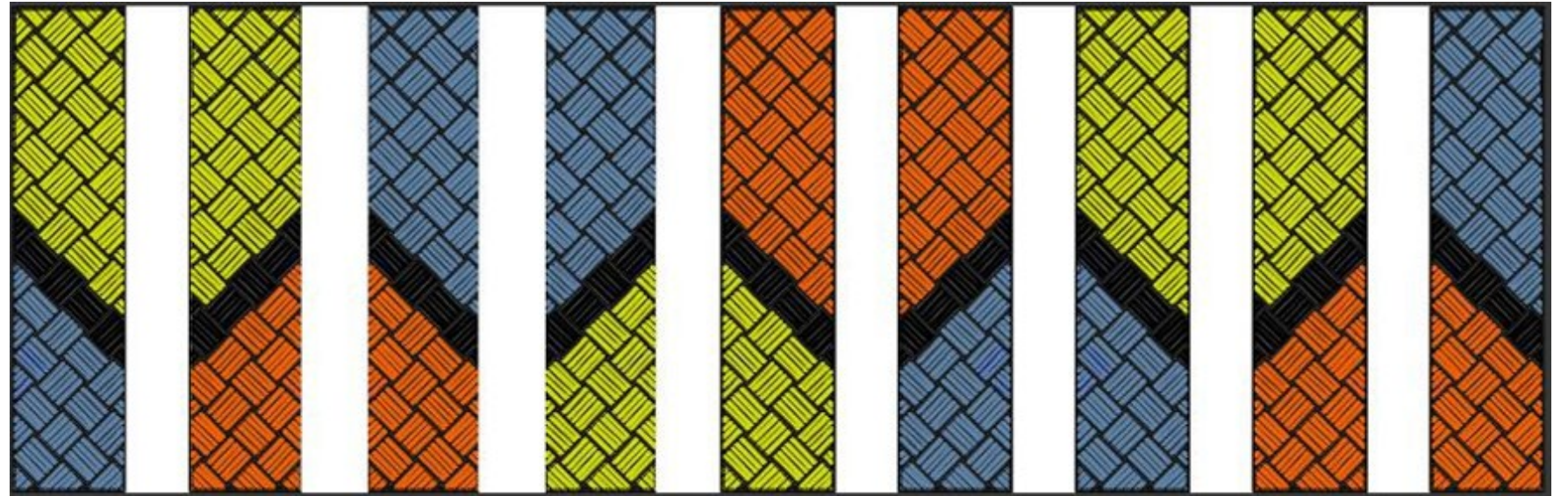
CULTURAL PLAQUE



YERBA BUENA AREA FEATURES

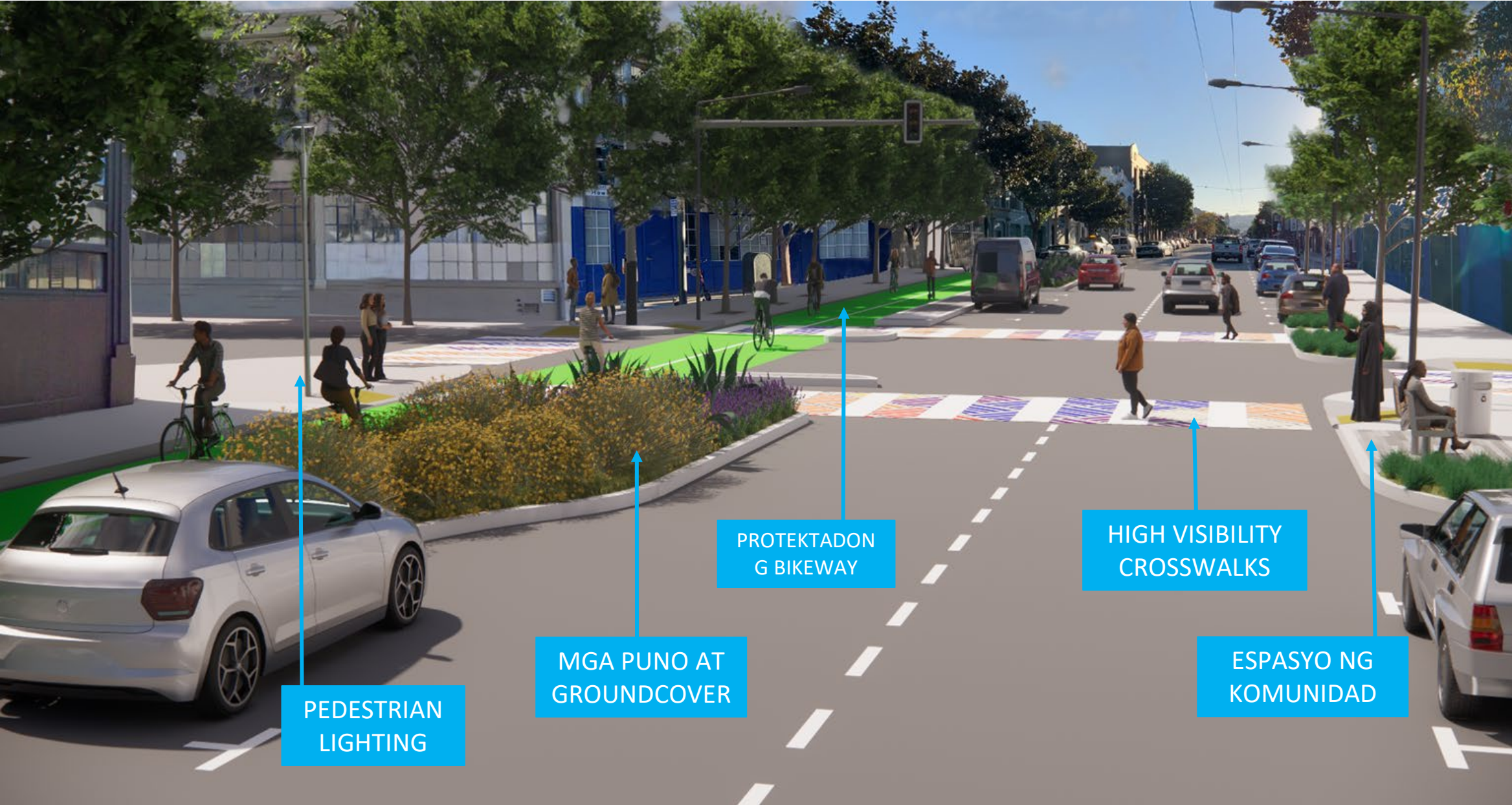


BIKE RACK



DECORATIVE CROSSWALK DESIGN

MGA PAGPAPALAKAS NG KOMUNIDAD



PEDESTRIAN LIGHTING

MGA PUNO AT GROUNDCOVER

PROTEKTADONG BIKEWAY

HIGH VISIBILITY CROSSWALKS

ESPASYO NG KOMUNIDAD

CONTACT at COMMENTS

PARA SA REGULAR NA MGA UPDATE NG PROYEKTO, BISITAHIN ANG WEBSITE NG PROYEKTO:

<https://www.sfmta.com/projects/folsom-howard-streetscape-project>

PARA SA MGA TANONG O KARAGDAGANG IMPORMASYON, MANGYARING IPADALA ANG EMAIL SA howard@sfmta.com

SURVEY PAGKATAPOS NG PULONG

MANGYARING BISITAHIN ANG AMING MGA TABLE PARA MAKUHA ANG MGA SURVEY/SURVEY LINK AT UMALIS NA

SA AMIN ANG IYONG MGA KOMENTO/TANONG.

SESSION NG TABLING

- PANGKALAHATANG-IDEYA NG PROYEKTO - **ASHLEY HONG & BOBBY LEE**
- KALIGTASAN AT OUTREACH - **ASHLEY HONG & BOBBY LEE**

- MGA PAGPAPAHUSAY SA KOMUNIDAD - **KATY TAYLOR**
- PARADAHAN AT PANGANGAILANGAN SA NEGOSYO - **SHAYDA HAGHGOO**
- MGA SURVEY AT MERCHANT ENGAGEMENT SHEET

- HOWARD PROJECT MAP SCROLL (MALAKING TALAHANAYAN) - **ALAN UY & CAROL HUANG**
- KONSTRUKSYON - **RUBY YU**

**SALAMAT SA IYONG PANSIN AT
PINAHALAGAHAN NAMIN ANG IYONG
SUPORTA!**

