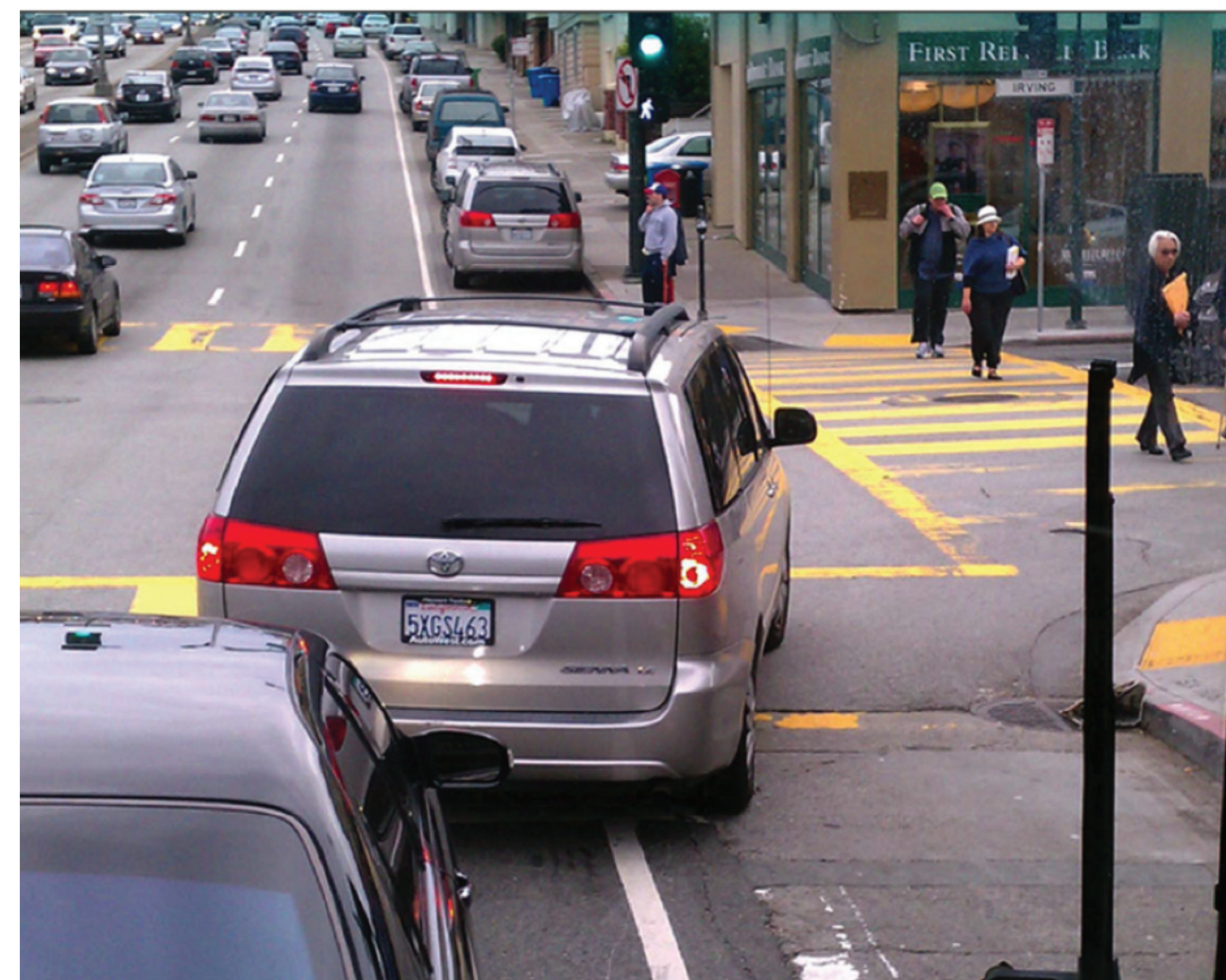


22 Fillmore - 16th Street Transit Priority Project

Transportation Challenges on 16th Street

1 Safety for People walking, biking, driving

- » Frequent left turn collisions
- » High volume of people walking
- » High injury network for all people using 16th Street



2 Slow and unreliable Muni Service

- » Frequent bus stopping
- » Bus bunching



3 Narrow Travel Lanes

- » Frequent sideswipe collisions
- » While driving it is difficult to navigate due to narrow lanes



Project Goals

- » Improve safety on 16 Street for people walking, cycling, driving
- » Improve reliability and travel time of the 22 Fillmore for the 17,000 daily riders
- » Improve access via Muni for local residents to get to work, school, appointments, or shopping
- » Balance the needs of all people using 16th Street by designing a project in coordination with stakeholders that will support the local community
- » Accommodate current demand and planned growth in ridership

People Using 16th Street

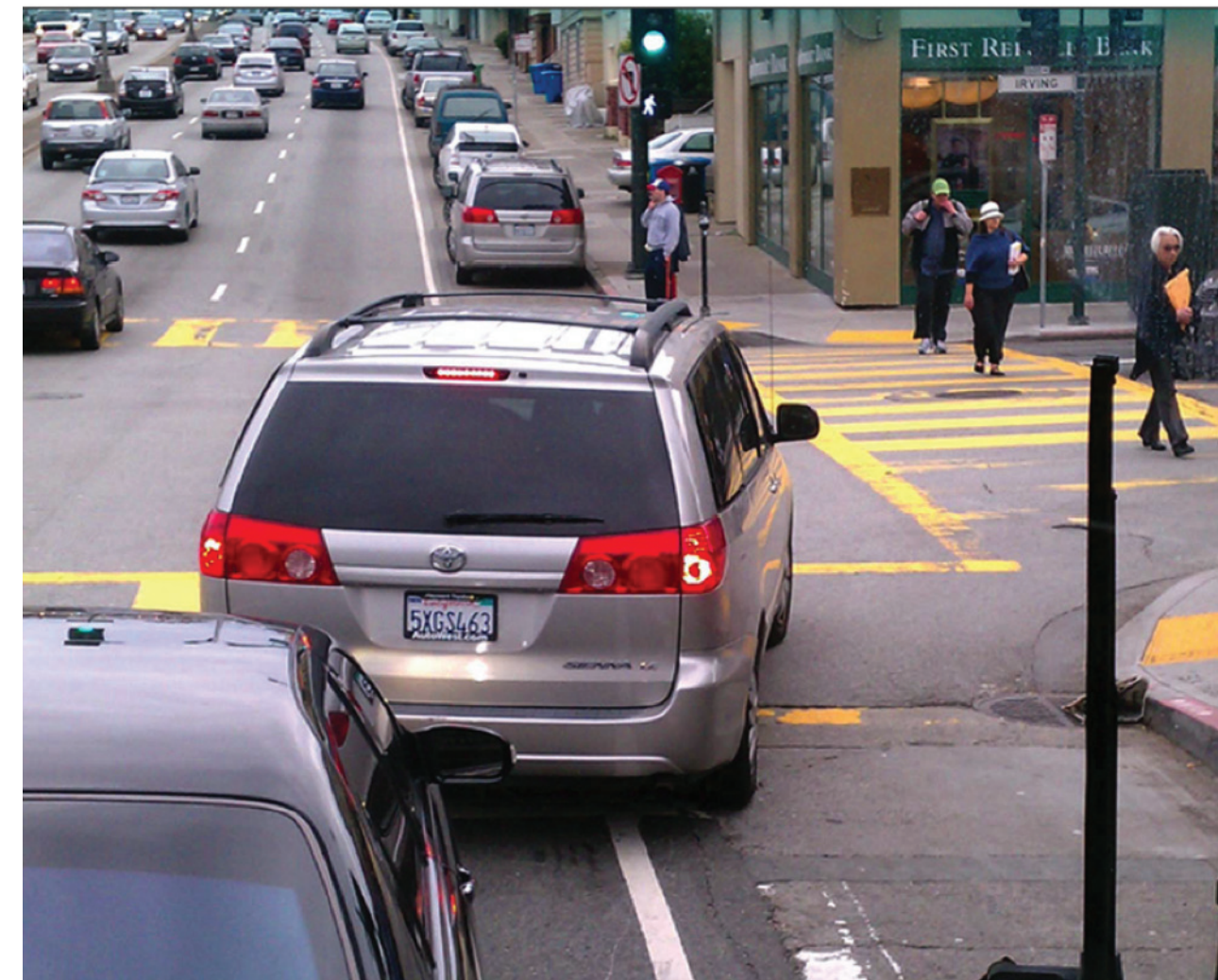
- » Art & Community Groups
- » Autos and Motorcycles
- » Bart Riders
- » Delivery Vehicles
- » Merchants
- » Muni Riders
- » People Walking
- » Residents

Proyecto de Prioridad del Transporte Público de la 22 Fillmore - 16th Street

Desafíos de transporte en 16th Street

1 Seguridad para las personas que caminan, montan bicicleta, manejan

- » Colisiones frecuentes al voltear a la izquierda
- » Gran número de personas caminado
- » Red de alto número de lesiones para todas las personas que usan 16th Street



2 Servicio de Muni lento y poco confiable

- » Paradas frecuentes de autobuses
- » Amontonamiento de autobuses



3 Carriles angostos de circulación

- » Colisiones de lado frecuentes
- » Es difícil hacerse camino al manejar debido a los carriles angostos



Objetivos del proyecto

- » Mejorar la seguridad en 16th Street para las personas que caminan, montan bicicleta, manejan
- » Mejorar la confiabilidad y la duración de viajes en la 22 Fillmore para los 17,000 pasajeros diarios
- » Mejorar el acceso por medio de Muni para que los residentes locales vayan al trabajo, la escuela, citas o de compras
- » Mantener un equilibrio de las necesidades de todas las personas que usan 16th Street al diseñar un proyecto en coordinación con las partes interesadas que apoyará la economía local
- » •Satisfacer la demanda actual y el aumento del número de pasajeros que se planifica

Personas que usan 16th Street

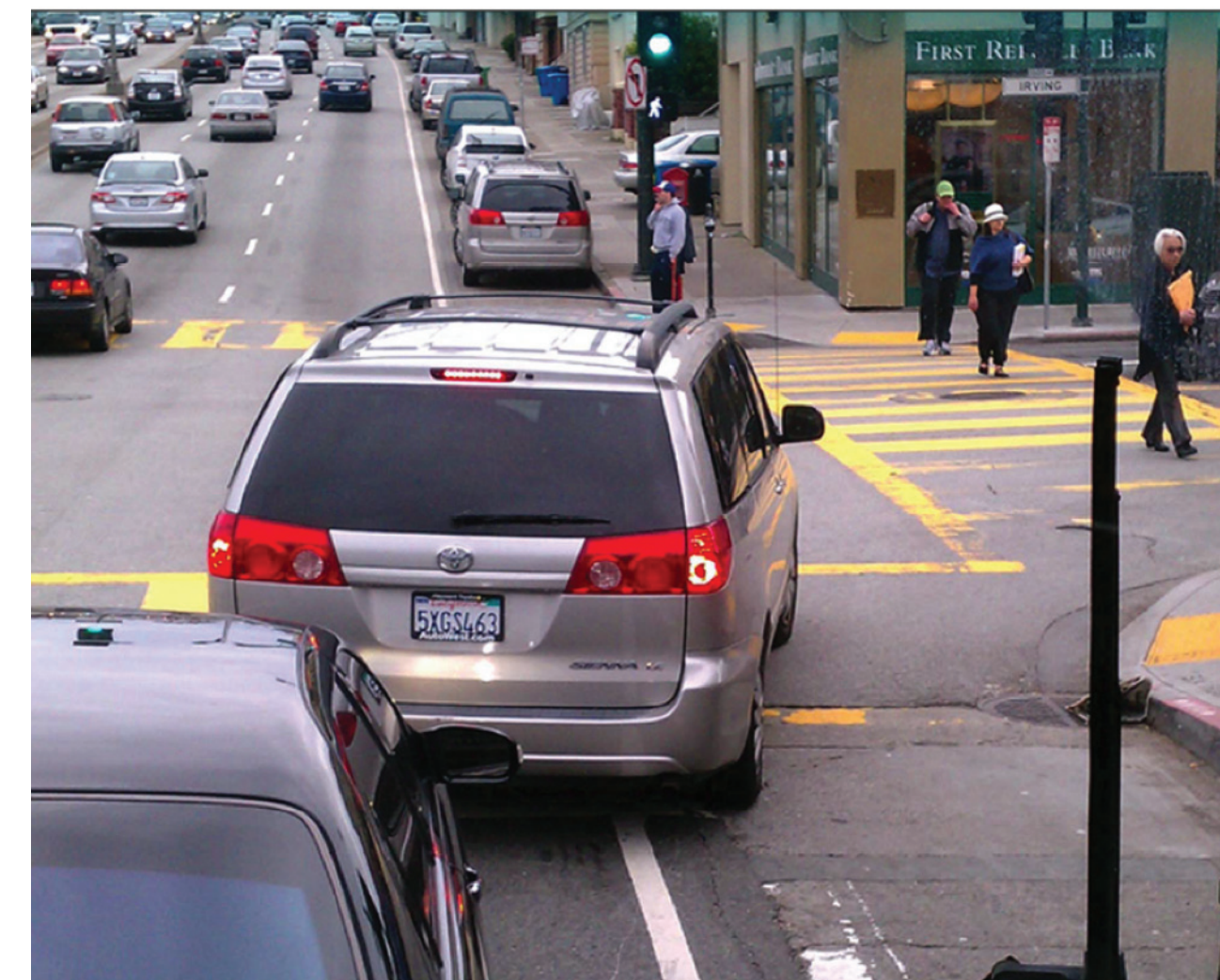
- » Grupos de arte y comunitarios
- » Autos y motocicletas
- » Pasajeros de Bart
- » Vehículos de entrega
- » Comerciantes
- » Pasajeros de Muni
- » Personas caminando
- » Residentes

22 Fillmore - 16th Street 公交優先計劃

16th Street 面臨的交通挑戰

1 人們行走、騎自行車、開車時的安全

- » 左轉碰撞事故層出不窮
- » 步行者人數眾多
- » 對所有使用 16th Street 的人而言本街道被列為受傷高危網



2 Muni 服務緩慢而且不可靠

- » 公車頻繁停車
- » 公車同時到站



3 車道狹窄

- » 側邊擦撞事故頻繁
- » 由於車道狹窄因此開車時行進困難



計劃目標

- » 增進 16th Street 的安全以利人們行走、騎自行車、開車
- » 為每日搭乘 22 Fillmore 路線的 17,000 名乘客改進公車的可靠性並縮短行車時間。
- » 提高 Muni 的便利性，使本地居民能搭乘它上班、上學、赴約或購物
- » 與各方相關人士協調，共同設計出一項能兼顧所有 16th Street 使用者需求並支持本地社區的計劃
- » 滿足目前需求並能因應預計的乘客數增長

使用 16th Street 的人

- » 藝術與社區團體
- » 汽車和摩托車
- » BART 乘客
- » 運輸車輛
- » 商人
- » Muni 乘客
- » 行人
- » 居民