

# EMBARCADERO ENHANCEMENT PROJECT (PROYEKTO UKOL SA PAG-PAPAHUSAY SA EMBARCADERO) - YUGTO 1 - SENTRAL NA BAHAGI



SFMTA

SFMTA.com/Embarcadero

Pebrero 2021

## Pangkalahatang Impormasyon tungkol sa Proyekto

Hangad ng Embarcadero Enhancement Project (Proyekto ukol sa Pagpapahusay ng Embarcadero, EEP) na mapahusay ang kaligtasan, kakayahan sa paggalaw, pagiging konektado, at mga pamamaraan upang makadaan ang lahat ng gumagamit sa Embarcadero, na mahalagang koridor (corridor, o rutang nakatalaga sa tiyak na layunin) para sa transportasyon, destinasyon ng turista, komersiyal na distritong nakatuon sa paggamit sa marina, at lugar para sa paglilibang ng publiko. Mahalagang ruta rin ang Embarcadero sa pinakamalalaking lugar sa pagnenegosyo at kultura ng San Francisco, tulad ng Financial District, Fisherman's Wharf at Chinatown.

Sa pakikipagpartner sa Port, gumugol na ng maraming taon ang Ahensiya ng San Francisco para sa Munisipal na Transportasyon (San Francisco Municipal Transportation Agency, SFMTA) tungo sa pagpapalahok sa mga pangkat na may interes, at sa mas malawak na publiko, at sa gayon, magkaroon ng bisyon tungo sa mas mahusay at mas ligtas na Embarcadero. Upang mapabilis ang pagpapahusay sa kaligtasan at kakayahan sa paggalaw, sinimulan ng lungsod ang konstruksiyon ng tatlong Proyektong Quick-Build (Mabilisang Pagtatayo) sa Embarcadero noong tag-araw ng 2020 bilang bahagi ng Vision Zero.

Sa paghahangad na makakonekta at maipagpatuloy pa ang mga pagpapahusay na ito, binigyang-prayoridad ng EEP ang sumunod na dalawang yugto ng pamumuhunan ng kapital sa Central o Gitna (mula Mission hanggang Broadway) at Southern o Katimugan (mula Folsom hanggang Townsend) na mga bahagi ng koridor. Dahil sa malalaking hamon sa disenyo at pagpopondo sa may Embarcadero sa hilaga ng Broadway, magsasagawa rin ng karagdagang pag-abot sa nakararami sa publiko at ng pagsusuri ang bahaging ito, kasama ng pag-aaral sa sirkulasyon sa Fisherman's Wharf/Pier 39.

## Ang Embarcadero at ang Vision Zero

Ang koridor ng Embarcadero (na nasa pagitan ng Lombard at Townsend streets) ay nasa Vision Zero High Injury Network (kung saan mataas ang pinsala, HIN) ng lungsod, at kinakatawan nito ang 13% ng mga kalye ng lungsod, kung saan nagaganap ang 75% ng malalala at nakamamatay na aksidente.

Nitong nakaraang limang taon, 174 malalalang pinsalang dulot ng pagkabundol at bangaan at dalawang pagkamatay ang nai-report sa koridor (kasama na ang araw-araw na "muntik-muntikanan nang aksidente" sa kalye at sa may promenade (sementadong daan na karaniwang pasyalan).

## Mga Layunin ng Proyekto

Habang patuloy na nagbabago ang Embarcadero upang makaangkop sa mga pangangailangan ng kalapit na mga lugar, gayon din ang mga pinahahalagahan ng Lungsod na nauukol sa transportasyon at kaligtasan. Nagdudulot ang madalas na dinadaan at marami ang gamit na mga bangketa at kalye ng pagkabundol at bangaan, kawalan ng ginhawa, at hamon sa pagpapatupad ng Stratehiyang Vision Zero ng lungsod. Habang isinasaisip ang mga pinahahalagahan, layunin ng Embarcadero Enhancement Project ang mga sumusunod:

1. **Kaligtasan:** Magkaroon ng mas ligtas na Embarcadero para sa lahat ng gumagamit
2. **Pagiging Konektado:** Mapahusay pa ang mga koneksiyon sa pagitan ng Embarcadero, ng kalapit na mga komunidad, at ng rehiyon
3. **Pag-access o Paggamit:** Maiangat ang papel ng Embarcadero bilang pinahahalagahang destinasyon at pinagtatrabahuhang lugar para sa mga lokal na residente, bisita, negosyo, pandagat at industriyal na gamit
4. **Pagbangon ng Ekonomiya:** Mamuhunan sa kritikal na imprastruktura at nang masuportahan ang panunumbalik at pagbangon ng ating Lungsod habang pinoprotektahan ang kalusugan ng publiko
5. **Kakayahang Gumalaw:** Nagdulot ang COVID-19 ng hindi pa nararanasan kailanman na hamon sa transportasyon, kasama na ang pansamantala pero pangmatagalng pagkakatigil ng serbisyo ng E/F line streetcar. Sa pamamagitan ng pagprotekta at pagpapalawak sa daanan ng bisikleta, magiging mas madali para sa mga tao na makapagbiyahe at makapaglibang sa may aplaya o waterfront, nang nasa labas, at ligtas na layo-layo sa isa't isa.

## Mga Proyektong Quick-Build (Mabilisang Konstruksiyon) sa Embarcadero

Naging kritikal na unang hakbang ang Mga Proyektong Quick-Build sa Embarcadero tungo sa pagtamo ng mga layunin ng proyekto. Para sa iba pang impormasyon tungkol sa mga Proyektong Quick-Build, bisitahin ang: [SFMTA.com/EmbarcaderoQB](https://www.sfmta.com/embarcaderoqb)

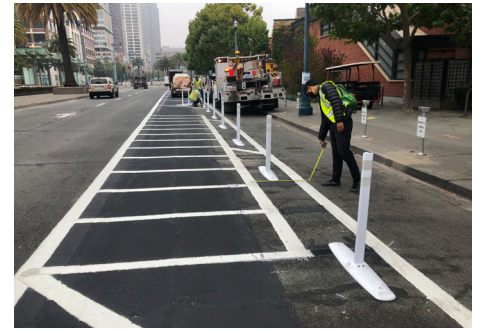


Naglalagay ang Pier 35 Quick Build na nasa pagitan ng Bay at North Point streets ng bago at protektadong daanan ng bisikleta at nagiging mas mahusay ang pagsasakay, at sa gayon, mabawasan ang pagkabundol at bangaan ng bisikleta at pasaherong sumasakay sa Cruise Terminal

*(Ipinagpatuloy sa susunod na pahina)*



**Quick Build sa Ferry Terminal:** Ginagawang higit na ligtas ng magkabilaan o two-way na protektadong daanan ng bisikleta sa pagitan ng Mission at Folsom streets ang lahat ng gumagamit, at pinagbubuti pa ang "huling milya" na mga koneksiyon sa Ferry Terminal mula sa komunidad ng South of Market. Bukod rito, maglalagay ng mga tawiran na may magkakahiwalay na lugar para sa paghihintay, ipagbabawal sa sasakyan ang pagkapanan kapag pula ang ilaw, at magkakabit ng mas mahusay na signal timing (haba ng mga ilaw trapiko)



**Quick Build sa Sa Sona ng mga Restawran sa Rincon:** Naglagay ang proyektong ito ng protektadong daanan ng bisikleta para sa mga nagbibisikletang pahilaga o northbound at pinalaki ang kapasidad para sa pagsasakay ng mga negosyo at pasahero

## Mga Detalye ng Proyekto

Magsisimula ang unang yugto ng pagpapatupad sa EEP sa **Yugto (Phase) 1 - Sentral na Bahagi o Central Segment** na mula **Mission Street hanggang sa Broadway**, kung saan ang pagpapalit ng gamit ng ikatlong lane para sa pagbibiyahay ay magkaloob ng espasyo para sa magkabilaan na protektadong daanan ng bisikleta at lubos na mas maiikling tawiran ng naglalakad sa Pacific at Clay streets, pati na rin sa driveway o papasok na daanan ng Ferry Building.

Nakaplano na ang iba pang hakbang na pangkaligtasan at pagbabago sa sirkulasyon sa mga interseksiyon ng Washington Street at Broadway, na siyang mga lugar kung saan pinakamarami ang pagkabundol ng naglalakad at nagbibisikleta. Magkaloob din ng mga bagong sona para sa pagsasakay sa bangketa sa bahagi ng lungsod (papunta sa timog o southbound), at nang mas mabalanse ang mga aktibidad sa pagsasakay na malapit sa Ferry Building.

## Mapa ng Proyekto



## Nakatakdang Panahon para sa mga Gawain o Timeline

**Pag-abot sa Nakakarami sa Taglagas (Fall)/ Taglamig (Winter) 2020**

**Mga Pag-apruba Tagsibol o Spring 2021**

**Magsisimula ang Konstruksiyon (Daanan ng bisikleta, pagbabago sa sirkulasyon, mga pagpapahusay sa pamamagitan ng pagpipintura at paglalagay ng karatula) Huling Bahagi ng 2021-22**

**Magsisimula ang Konstruksiyon (Mga pagbabago sa bangketa at pagsi-signal) 2023-2024**

May mga tanong at komento ba kayo? Paki-email ito sa [Embarcadero@SFMTA.com](mailto:Embarcadero@SFMTA.com)

Para sa iba pang impormasyon, at upang magpalista para sa pinakabagong impormasyon tungkol sa proyekto, bumisita sa: [SFMTA.com/Embarcadero](http://SFMTA.com/Embarcadero)