

Soluciones: Programa de Mejoras Capitales de los años fiscales 21–25

Tenemos planeado seguir entregando el tipo de proyectos que han dado resultados. Nuestro plan capital refleja eso.

Muni Hacia Adelante (Muni Forward)

- Lanzamiento del Programa de Construcción Rápida (Quick Build)
- 22 FILLMORE 16th St.
- Proyecto de Prioridad para el Transporte Público (TPP) de la 14 Mission
- TPP de la J Church
- K Ingleside TPP
- L Taraval
- M Oceanview TPP
- N Judah TPP
- Vía en el medio para estacionar trenes en Embarcadero

Buen estado

- Programa SGR de los Sistemas Mecánicos del Subterráneo (Subway Mechanical Systems SGR Program)
- Proyecto de Modernización del Parque de Autobuses de Potrero
- Reconstrucción de la Instalación en Presidio
- Programa SGR de Seguridad de Vida en Caso de Incendios
- Sistema Automático de Control de Trenes (Automatic Train Control System o ATCS)

Visión Cero y proyectos principales de paisajismo urbano

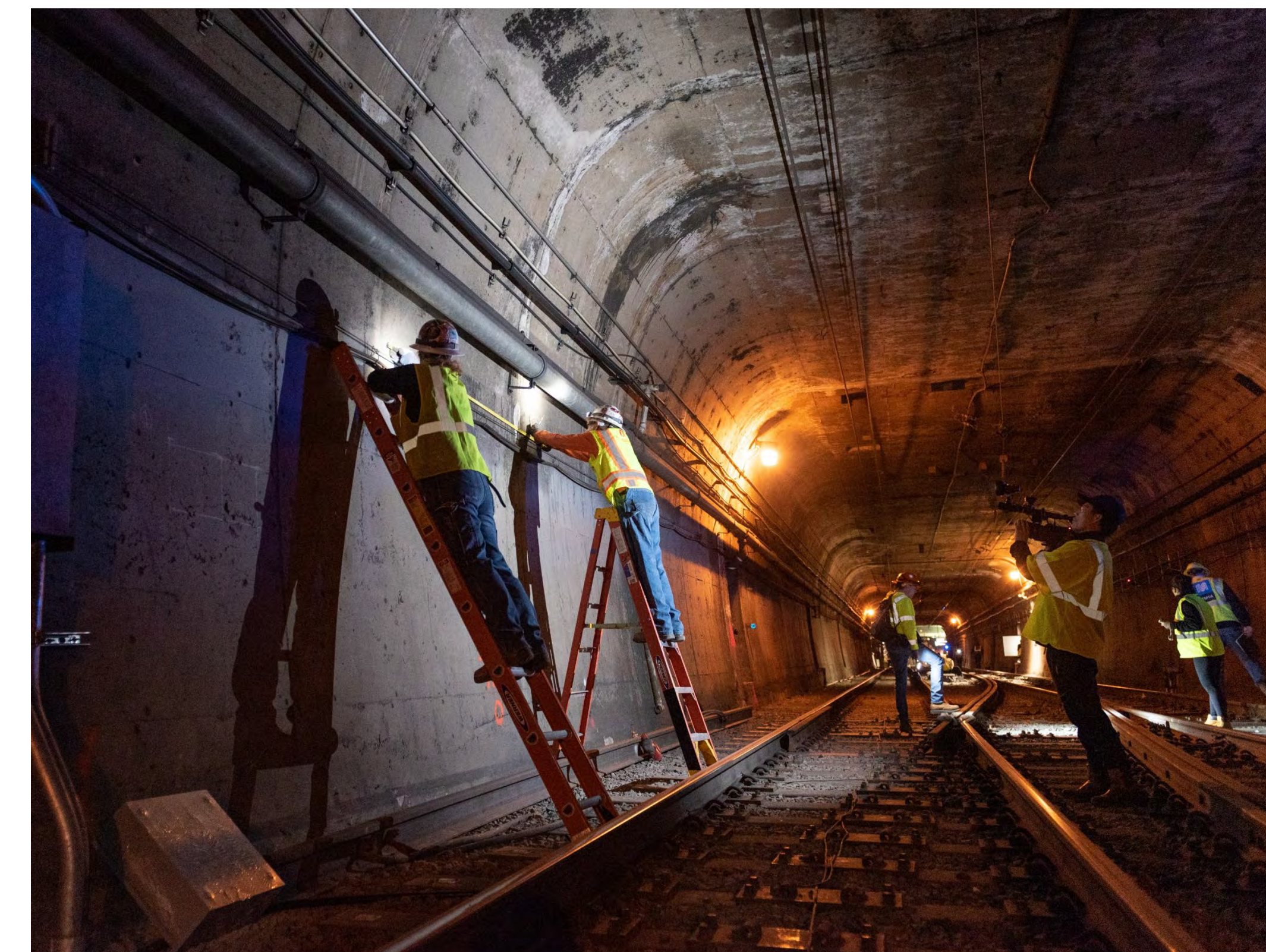
- Programa de Construcción Rápida (Quick Build)
- Semáforos accesibles para peatones
- Fase 1 de Folsom Howard
- 6th Street
- Taylor Street
- Mission Street Excelsior
- Better Market Street
- Folsom Howard Licitaciones 2

Vehículos

- Reemplazo y ampliación de vehículos ligeros sobre rieles (LRV)
- Adquisición de autobuses eléctricos
- Reacondicionamiento a mitad de vida de los nuevos Flyer



Proyecto de Construcción Rápida de Visión Cero en 6th Street



Trabajadores reparando el Sistema de Control Automático de Trenes en el subterráneo de Muni