

# Pagpapahusay sa Embarcadero

## Pagbati sa paglahok sa sarbey

Dagdag na impormasyon: <https://www.sfmta.com/projects/embarcadero-enhancement-project>

Alamin ang ilang bagay tungkol sa proyekto bago kayo magsimula

---

## Pagbati sa paglahok sa sarbey

*Salamat sa paglalaan ng panahon para makapagbigay ng opinyon ukol sa Embarcadero Enhancement Project (Proyekto ukol sa Pagpapahusay sa Embarcadero). Titiyakin muna namin na may paraan kayong makakuha ng pinakabagong impormasyon tungkol sa proyekto, at pagkatapos, sisimulan na natin ang sarbey.*



Hangad ng Embarcadero Enhancement Project (Proyekto para sa Higit pang Pagpapaganda sa Embarcadero, EEP) na higit na magkaroon ng kaligtasan, kakayahan sa paggalaw, pagiging konektado, at pagkakaroon ng pamamaraan sa paggamit ang lahat ng gumagamit sa Embarcadero.

---

Sakop ng unang yugto ng EEP ang Gitnang Bahagi o Central Segment (mula Mission Street at Broadway) at tinatarget nito ang mga pagpapahusay para sa kaligtasan sa pinakasentro ng waterfront o aplaya, kung saan nagaganap ang karamihan sa banggaan at pagkabundol at pinakamalaki ang pangangailangan sa promenade (sementadong daan na karaniwang pasyalan).

---

Ang Embarcadero (na nasa pagitan ng Lombard at Townsend streets) ay nasa [Vision Zero](#) High Injury Network (kung saan mataas ang pinsala) ng lungsod, at kinakatawan nito ang 13% ng mga kalye ng lungsod, kung saan nagaganap ang 75% ng malalala at nakamamatay na aksidente.

---

Matatagpuan ang dalawa sa tatlong pinakahindi ligtas na interseksiyon sa Supervisorial District 3– sa Washington Street at Broadway. ([Walk SF](#))

---

Habang bumabangon tayo mula sa mga epekto ng pandemya, may pangako ang SFMTA na makipagpartner sa mga residente, negosyo, at umuupa sa PORT para sa paghahatid ng proyekto na nagpapanatili sa waterfront bilang espesyal at magiliw na napupuntahang destinasyon.



**Embarcadero Enhancement Project (Proyekto ukol sa Pagpapahusay sa Embarcadero)- Sarbey ukol sa Yugto 1**

Bago ninyo kompletuhin ang sarbey, inirerekomenda naming pag-aralan muna ninyo ang [interactive fact sheet](#) at ang [website ng proyekto](#) para alamin pa ang tungkol sa mga mungkahi para sa Yugto 1 ng proyekto (huwag kayong mag-alala -- nandito pa rin kami sa pagbabalik ninyo).

## Ano ang pinakamahalaga sa inyo?

2 / 5

Pakibigyan ng ranggo 5 ang 7 bagay na nasa itaas ng linya batay sa pagkakasunod-sunod na gusto ninyo

---

### Ano ang pinakamahalaga sa inyo?

Gumaganap ng maraming papel ang Embarcadero, kasama na ang pagiging malaking koridor para sa transportasyon, destinasyon ng mga bisita, komersiyal na distritong nakatuon sa mga gawain sa dagat, at lugar para sa paglilibang ng publiko.

*Bigyan ng ranggo ang mga aktibidad at gamit na pinakamahahalaga sa inyo sa pamamagitan ng pagda-drag 5 sa mga bagay na nasa itaas ng linya, batay sa pagkakasunod-sunod na gusto ninyo.*

Kakayahan sa Paggalaw

---

Paglilibang at Bukas na Espasyo

---

Ibinahaging promenade

---

Pagpaparada at Pagsasakay

---

Pamimili, Pagkain, Mga Pagtitipon

---

Mga Aktibidad sa Dagat at Turismo

---

Kaligtasan sa Trapiko

---

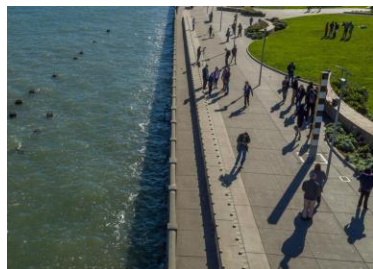
Kakayahan sa Paggalaw



Kinokonekta ng Embarcadero ang 1-280 freeway sa arterial network (sistema ng mga daan na malalaki ang kapasidad) ng lungsod. Isa itong sentro ng rehiyonal na transportasyon at pangunahing daan sa pagpasok sa hilagang silangan o northeast na bahagi ng San Francisco. Pumapangalawa ito sa mga koridor kung saan pinakamarami ang nagbibisikleta, at kung saan sampu-sampung libo ang naglalakad araw-araw.

---

Paglilibang at Bukas na Espasyo



Nakahihikayat ang waterfront ng Embarcadero ng milyon-milyong bisita taon-taon, at popular na destinasyon ito sa mga lokal na residente na gustong mag-ehersisyo at maglibang sa mga espasyong nasa labas ng gusali.

---

#### Ibinahaging promenade



Ang magkakasamang ginagamit na promenade ng Embarcadero ang isa na sa pinakapopular at simbolikong bahagi ng San Francisco Bay Trail. Mahalagang layunin ng proyekto ang pagpapaganda sa pangkalahatang karanasan sa paggamit ng promenade.

---

#### Pagpaparada at Pagsasakay



Napakalaki ng pangangailangan sa paggamit ng mga bangketang nasa waterfront para sa pagsasakay ng pasahero at kalakal, lalo na sa bahaging malapit sa Ferry Building. May magagamit sa pangmahabang panahon na paradahan sa mga pier o daungan, lote, at garahe na wala sa kalye.

---

#### Pamimili, Pagkain, Mga Pagtitipon



Ang Embarcadero ay tahanan para sa napakaraming restawran at espasyo para sa espesyal na pagtitipon, at tahanan din ito ng Ferry Building Marketplace at Farmers Market.

---

#### Mga Aktibidad sa Dagat at Turismo



Itinataguyod ng Embarcadero ang aktibong waterfront, na may ferry at water taxi na nagbibigay ng serbisyo sa libo-libong nagbibiyaha araw-araw, bukod pa sa sightseeing tours (organisadong pamamasyal) at mga cruise.

---

#### Kaligtasan sa Trapiko



Karamihan sa mga daan ng Embarcadero ay nasa [Vision Zero](#) High Injury Network — kung saan karaniwan nang may isang tao na naaaksidente sa daan, tuwing 10 araw.

---

#### Pangkalahatang Komento

Pakibigyan ng marka kung gaano kayo sumasang-ayon sa mga sumusunod na pahayag

---

### Sabihin ang inyong prayoridad

Nakapagbigay na kami ng pahayag ukol sa mga pinahahalagahan o values, na may kaugnayan sa bawat isa sa inyong pinakamahahalagang prayoridad para sa Embarcadero.

*Pakibigyan ng marka, gamit ang stars o estrelya, upang maisaad kung gaano kayo sumasang-ayon sa bawat pahayag (mas maraming estrelya = mas higit na sumasang-ayon)*

### Kakayahan sa Paggalaw

Pakibigyan ng marka kung gaano kayo sumasang-ayon na napaglilingkuran ng mga mungkahing proyekto ang **mahusay na paggalaw ng tao at kalakal** sa may waterfront.



#### 1. Pagbibiyahе sa pamamagitan ng bisikleta at scooter

Padadaliin ng proyekto para sa mas maraming tao na makapunta sa mas maraming destinasyon sa pamamagitan ng bisikleta at scooter sa may waterfront.

1 Star  2 Stars  3 Stars  4 Stars  5 Stars

#### 2. Mga koneksiyon sa lungsod

Mas mahusay na naikokonekta ng proyektong ito ang waterfront sa downtown at kalapit na mga komunidad.

1 Star  2 Stars  3 Stars  4 Stars  5 Stars

#### 3. Kasikipan ng mga sasakyan sa kalye, tagal ng pagbibiyahе

Mahalagang magawan ng ebalwasyon ang pinakaunang mga epekto sa trapiko ng sasakyan at tagal ng pagbibiyahе bago ang pamumuhunan sa mas permanenteng mga pagbabago.

1 Star  2 Stars  3 Stars  4 Stars  5 Stars

#### 4. Dalas ng pagbibiyahе

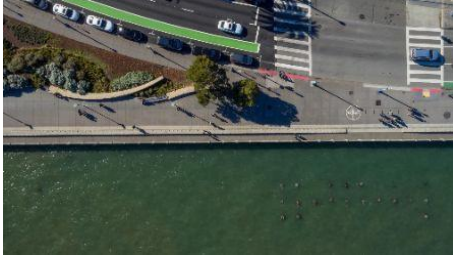
Mas malamang na magbiyahе ako sa Embarcadero nang dahil sa mga mungkahing pagbabago ng proyekto.

1 Star  2 Stars  3 Stars  4 Stars  5 Stars

---

### Paglilibang at Bukas na Espasyo

Bigyan ng marka kung gaano kayo sumasang-ayon sa mga paraan kung paano mapaglilingkuran ng mga mungkahing proyekto ang papel ng Embarcadero bilang **lugar para sa pag-eehersisyo at paglilbang**.



#### 1. Kasiya-siyang waterfront o aplaya

Gagawing mas kasiya-siya ng proyektong ito ang pananatili sa Embarcadero ng mas maraming tao.

1 Star  2 Stars  3 Stars  4 Stars  5 Stars

---

#### 2. Pag-eehersisyo

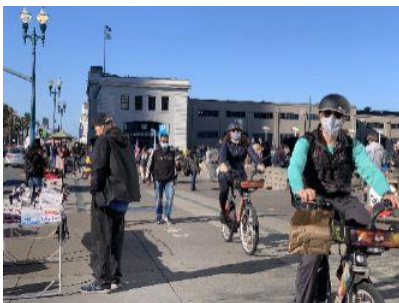
Mas malamang na mag-ehersisyo ako (mamasyal-masyal, maglakad, mag-jogging, magbisikleta) sa may Embarcadero nang dahil sa mga pagbabagong dulot ng proyektong ito.

1 Star  2 Stars  3 Stars  4 Stars  5 Stars

---

#### Ibinahaging promenade

Bigyan ng marka kung gaano kayo sumasang-ayon sa pagtugon ng mga mungkahing proyekto **sa pagkabundol at sa banggaan sa pagitan ng mga gumagamit sa promenade ng Embarcadero, na shared-use o marami ang gumagamit**.



#### 1. Karanasan ng mga naglalakad

Direktang makikinabang ang mga tao na naglalakad sa promenade, nang dahil sa nasa kalye na protektadong daanan ng bisikleta, na humihikayat sa mabilis ang takbong gumagamit na huwag nang dumaan sa promenade.

1 Star  2 Stars  3 Stars  4 Stars  5 Stars

---

### 2. Pagsakay sa Bisikleta at Scooter sa Promenade

Kahit na may bago nang protektadong daanan ng bisikleta, okay pa ring pahintulutan ang mga nagbibisikleta at nagsu-scooter na dumaan sa promenade kung mabagal ang takbo nila.

1 Star  2 Stars  3 Stars  4 Stars  5 Stars

---

### 3. Edukasyon at pagpapatupad ng proyekto

Mahalagang maisama sa proyektong ito ang mga pagsusumikap sa pagbibigay ng edukasyon at sa pagpapatupad ng batas para sa ligtas na bilis ng takbo ng bisikleta at scooter sa promenade at sa ligtas na paggamit nito.

1 Star  2 Stars  3 Stars  4 Stars  5 Stars

---

### Pagpaparada at Pagsasakay

Bigyan ng marka kung gaano kayo sumasang-ayon sa magagawa ng mga mungkahing proyekto para sa papel ng Embarcadero sa **pagkaloob ng paggamit sa mga bangketa** .



### 1. Ang Embarcadero para sa Papunta sa Timog o Southbound

Mahalagang magkaloob ng mas maraming paradahan at sakayan sa lungsod na bahagi ng Embarcadero, na nasa Washington Street, at malapit sa Ferry Building.

1 Star  2 Stars  3 Stars  4 Stars  5 Stars

---

### 2. Wayfinding (pagbibigay ng gabay para sa kapaligiran) at Impormasyon

Mahalagang magkaloob ng real-time (sa panahon mismo na nagaganap) na mensahe at karatula para sa wayfinding, kung saan nabibigyan ang tao ng direksiyon tungo sa mapaparadahang garahe at kalapit na lote na wala sa kalye.

1 Star  2 Stars  3 Stars  4 Stars  5 Stars

---

### 3. Tawiran ng bisikleta



Sa pangkalahatan, komportable ako sa konsepto ng protektadong daanan ng bisikleta at sa pangangailangang tumawid rito habang nagsasakay o nagbababa sa sasakyan.

1 Star  2 Stars  3 Stars  4 Stars  5 Stars

---

### Pamimili, Pagkain, Mga Pagtitipon

Bigyan ng marka kung gaano kayo sumasang-ayon sa magagawa ng mga mungkahing proyekto para sa papel ng Embarcadero bilang **destinasyon para sa pamimili, pagkain, at mga pagtitipon** .



#### 1. Paggamit ng mga negosyo

Mapaghuhusay ng proyekto ang paggamit sa Ferry Building, mga restawran, at iba pang espasyo para sa mga pagtitipon sa may waterfront.

1 Star  2 Stars  3 Stars  4 Stars  5 Stars

---

#### 2. Dalas ng pang-ekonomiyang aktibidad

Mas malamang na mamili ako, kumain, o dumalo sa espesyal na pagtitipon sa may Embarcadero nang dahil sa mga mungkahing pagbabago ng proyektong ito.

1 Star  2 Stars  3 Stars  4 Stars  5 Stars

---

### Mga Aktibidad sa Dagat at Turismo

Bigyan ng marka kung gaano kayo sumasang-ayon sa magagawa ng mga mungkahing proyekto para sa papel ng Embarcadero sa **pagtataguyod ng paggamit na may kinalaman sa dagat** .



#### 1. Koneksiyon sa ferry

Nakatutulong ang mga bisikleta, scooter, at iba pang anyo ng micromobility (magagaan na sasakyan) sa “huling milya” na mga koneksiyon sa serbisyo ng ferry.

1 Star  2 Stars  3 Stars  4 Stars  5 Stars

## 2. Turismo

Makatutulong ang proyektong ito upang maging mas kasiya-siya ang pagtanggap ng Embarcadero sa mga turista at bisita na mula sa ibang lugar.

1 Star  2 Stars  3 Stars  4 Stars  5 Stars

## Kaligtasan sa Trapiko

Bigyan ng marka kung gaano kayo sumasang-ayon sa magagawang suporta ng mga mungkahing proyekto **sa kaligtasan ng mga daanan sa Embarcadero**.



### 1. Pangkalahatang kaligtasan

Paghuusayin ng proyektong ito ang pangkalahatang kaligtasan ng pagbibiyaha sa may Embarcadero.

1 Star  2 Stars  3 Stars  4 Stars  5 Stars

### 2. Bilis ng takbo ng sasakyan

Mahalaga para sa proyektong ito na mabawasan ang bilis ng sasakyan sa daan.

1 Star  2 Stars  3 Stars  4 Stars  5 Stars

### 3. Edukasyon at pagpapatupad ng proyekto

Mahalagang maisama sa proyektong ito ang mga pagsusumikap upang makapagbigay ng edukasyon at maipatupad ang ligtas na bilis ng takbo ng sasakyan at ligtas na pag-uugali sa daan.

1 Star  2 Stars  3 Stars  4 Stars  5 Stars

---

**Pangkalahatang Komento**

## Ibahagi ang mas gusto ninyong disenyo

Bigyan ng marka ang mga opsiyon sa disenyo mula 1 star (pinakahindi gusto) hanggang 5 star (pinakagusto)

### Ibahagi ang mas gusto ninyong disenyo

Nagzo-zoom-in o nagtutuon ang sumusunod na tabs sa partikular na lugar o detalye ng mga mungkahing proyekto, kung saan gusto naming malaman ang inyong espesipikong opinyon.

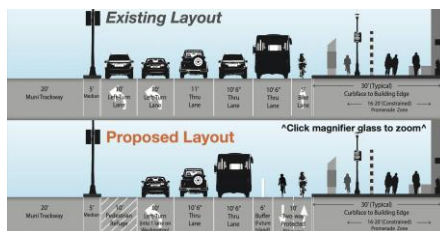
*Pakibigyan ng marka sa pamamagitan ng stars o estrelya kung gaano ninyo mas gusto ang bawat elemento ng disenyo (mas maraming star = mas sumasang-ayon kayo), at mag-iwan ng komento kung mayroon kayo.*

Ibahagi kung gaano kayo nasiyahan sa mungkahing ayos ng lane sa Washington Street at Broadway.

### Mga Pagbabago sa Interseksiyon

#### Washington Street

Sa hilagang bahagi ng Washington St. inaalís ang isang kaliwang linya at binabago ang pagkakaroon ng 1 linya sa bawat direksyon at pagpapabuti ng kaligtasan

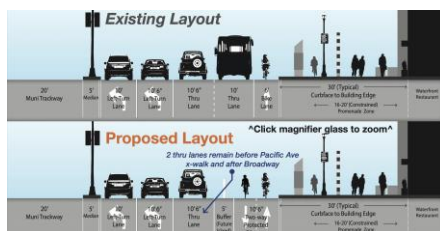


Bigyan ng marka mula sa 1 star (pinakahindi gusto) hanggang sa 5 star (pinakagusto)

1 Star  2 Stars  3 Stars  4 Stars  5 Stars

#### Broadway

Upang mai-update ang masikip na lugar sa Broadway, palitan ang seksyon ng 1 sa pamamagitan ng linya at panatilihin & linya 2 sa kaliwa ng Broadway.



Bigyan ng marka mula sa 1 star (pinakahindi gusto) hanggang sa 5 star (pinakagusto)

1 Star  2 Stars  3 Stars  4 Stars  5 Stars

Ibahagi ang iyong kasiyahan sa mga tool upang pamahalaan ang mga salungatan sa pagitan ng mga gumagamit ng promenade.

### Bangkaan sa Promenade

#### Paghikayat sa mabilis tungo sa bikeway

Paggamit ng karatulang gabay upang mahikayat ang mas mabilis na nagbibisikleta na gamitin ang protektadong daanan ng bisikleta



Bigyan ng marka mula sa 1 star (pinakahindi gusto) hanggang sa 5 star (pinakagusto)

1 Star  2 Stars  3 Stars  4 Stars  5 Stars

### Prohibiti E-scooters sa promenade

Pagtitiyak na bawal ang de-motor na scooter & iba pang gamit sa promenade. (Gamitin ang magnifier glass sa ibaba para mag-zoom sa imahe.)



Bigyan ng marka mula sa 1 star (pinakahindi gusto) hanggang sa 5 star (pinakagusto)

1 Star  2 Stars  3 Stars  4 Stars  5 Stars

### “Sona para sa Pagbaba ” sa Ferry Building

Pagtatakda ng “sona para sa pagbababa” ng nagbibisikleta at nagsu-scooter na malapit sa Ferry Building kapag nakapaglagay na ng magkabilaang daanan ng bisikleta.



Bigyan ng marka mula sa 1 star (pinakahindi gusto) hanggang sa 5 star (pinakagusto)

1 Star  2 Stars  3 Stars  4 Stars  5 Stars

Anong disenyo ang mahusay para sa pagtawid sa gitna ng bloke (hal., Clay St) sa hinaharap na yugto?

### Pagtawid sa Daanan ng Bisikleta

#### Mataas na tawiran & YIELD sa bikway

Pamamahala sa bilis ng takbo ng mga gumagamit sa daanan ng bisikleta, sa pamamagitan ng mga pisikal na hakbang, tulad ng naka-angat na tawiran.



Bigyan ng marka mula sa 1 star (pinakahindi gusto) hanggang sa 5 star (pinakagusto)

1 Star  2 Stars  3 Stars  4 Stars  5 Stars

### Trapik sa Bikeway na may "SIGNAL"

Paggamit ng ilaw o signal ng trapiko para sa bisikleta sa sekondaryo at 'nasa gitna ng bloke o mid-block' na tawiran.



Bigyan ng marka mula sa 1 star (pinakahindi gusto) hanggang sa 5 star (pinakagusto)

1 Star  2 Stars  3 Stars  4 Stars  5 Stars

### Karatulang "STOP" sa bikeway

Paggamit ng mga karatula para sa pagpapahinto ng bisikleta sa sekondaryo at 'nasa gitna ng bloke o mid-block' na tawiran.



Bigyan ng marka mula sa 1 star (pinakahindi gusto) hanggang sa 5 star (pinakagusto)

1 Star  2 Stars  3 Stars  4 Stars  5 Stars

---

**Pangkalahatang Komento**

## Manatiling may ugnay.

5 / 5

Magkuwento nang kaunti tungkol sa inyong sarili. Paki-klik ang finish (tapos na) kapag tapos na kayo.

### Mga Pinal na Tanong (Opsiyonal).

Ano ang ZIP code ninyo?

Ano ang pangunahing dahilan ng paggamit ninyo sa koridor?

- Nakatira malapit
- Nakatira dito o malapit dito
- Ginagamit ito para makarating
- Para sa paglilibang

Ano ang edad ninyo?

- 25 t mas mababa pa
- 26 hanggang 40
- 41 hanggang 60
- 61 hanggang 80
- 81 at higit pa

Ano ang inyong kasarian?

- Babae
- Lalaki
- Trans babae
- Trans lalaki
- Hindi nakalista
- Hindi pagsunod sa kasarian

Ano ang inyong lahi/etnisidad?

- Asyano at/o Taga-Isla Pasipiko
- Itim at/o AprikanoAmerikano
- Hispaniko at/o Latinx
- Taga-Gitnang Silangan at/o Hilagang
- Natibong Amerikano
- Puti
- Iba pa

Ano ang inyong email address?

Madali bang sundan ang sarbey?



Paano pa namin mapahuhusay ang karanasang ito?

**Salamat Po!**

Makatutulong ang inyong mga sagot para magabayan ang pinal na mungkahi para sa Yugto (Phase) 1 ng EEP.

Sagutin ang mga tanong na gusto ninyong sagutin, at pagkatapos, i-klik ang Finish (Tapos na):

**Pangkalahatang Komento**

**Ang Ating mga Ka-partner:**



**Salamat po sa paglahok!**

Puwede na ninyong isara ang browser na ito.

**Manatiling may ugnay.**

Salamat sa iyong pag-input sa proyekto!

*Naitala ang iyong mga tugon. Mangyaring sagutin ang ilang mga opsyonal na demograpikong katanungan at ibigay ang iyong email para sa mga pag-update sa proyekto sa hinaharap*